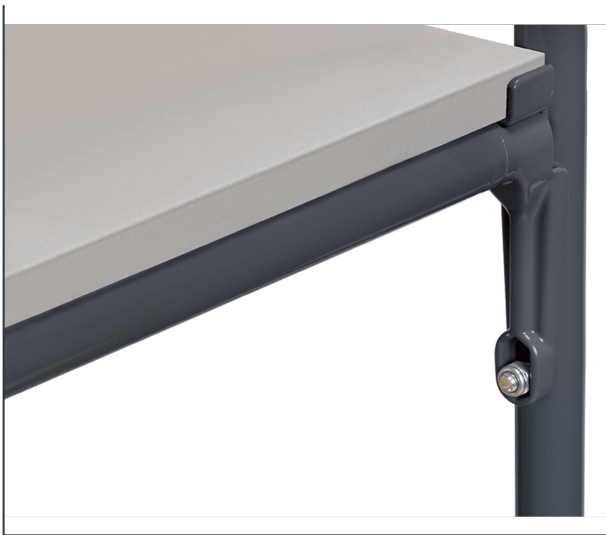



**Transportgeräte**

# Artikeldatenblatt

Art.-Nr.: E8101VK/7016 Versteifungsstreben für Etagenwagen



Stabilisieren den Aufbau und erhöhen die Tragkraft der Einlegeböden. 1 Paar wird pro Wagen mitgeliefert. Die Tragkraft pro Boden 150 kg anstatt 90 kg. Der Boden, der über den Versteifungsstreben liegt, trägt durch die Unterstützung 150 kg.

## Technische Details:



<b>Gesamtlänge (mm)</b>	1000
<b>Gesamtbreite (mm)</b>	28
<b>Gewicht (kg)</b>	2,5
<b>Ursprungsland</b>	Deutschland
<b>Garantie (Jahre)</b>	10
<b>Zolltarifnummer</b>	8716800000
<b>GTIN</b>	4017976244884