

Pos. Abmessungen, Toleranzen nach DIN 16901

Pos.	Abmessungen, Toleranzen nach DIN 16901	
A	Außenlänge oben	400 mm
B	Außenbreite oben	117 mm
C	Höhe	90 mm

Eigenschaften

Eigengewicht	0,32 kg
*Auflast	9 kg
*Inhaltsbelastung	3 kg
Volumen	2,7 Liter
Garantie	2 Jahre Gewährleistung
ESD	ESD auf Anfrage
Temperaturbeständigkeit	-20°C bis +80°C
Lebensmittelecht	-
Material	PP-Recyclingmaterial
Lagerartikel	-
Stück/VE	16
Farbe	schwarz
Bestell-Nr.	C0220-0032

Abmessungen, Toleranzen nach DIN 16901

Außenlänge oben	400 mm
Außenbreite oben	117 mm
Höhe	90 mm
Innenlänge oben	360 mm
Innenbreite oben	94 mm
Innenlänge unten	358 mm
Innenbreite unten	92 mm
Innenhöhe	80 mm

Weitere Farben / Sonderfarben auf Anfrage

Alle schriftlichen oder mündlichen Angaben zu den Produkteigenschaften und den Produkt-Anwendungsfeldern werden nach bestem Wissen gemacht. Die Angaben basieren auf unseren Erfahrungswerten, die regelmäßig nicht im Sinne einer Eigenschaft des Produkts zugesichert werden können. Der Besteller bleibt dafür verantwortlich selbst zu prüfen, ob sich die bestellte Ware für die von ihm vorgesehene Verwendung eignet. Alle Maßangaben unterliegen Toleranzen.

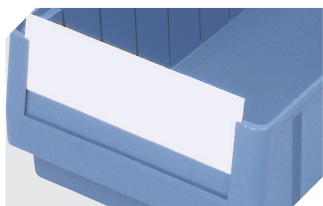
*Belastungsangaben nach EN 13117 bei 23°C Umgebungstemperatur

Information & Service
www.bitocom

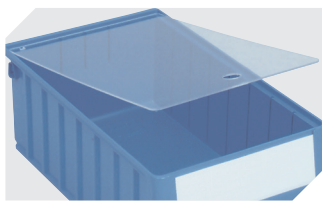
BITO
 LAGERTECHNIK

Regalkästen RK Eco

RK4109Eco | Zubehör



Schutzfolien
für Regalkästen RK
L 84 x B 40 mm
3-1062



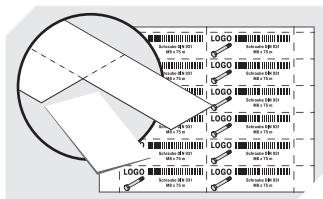
Staubdeckel
für Regalkästen RK
L 365 x B 106 mm
3-1128



Sicherungs-/Tragebügel
für Regalkästen RK
3-1514



Querteiler
für Regalkästen RK
3-1588



Etikettenbögen
B 84 x H 39 mm
46-20768