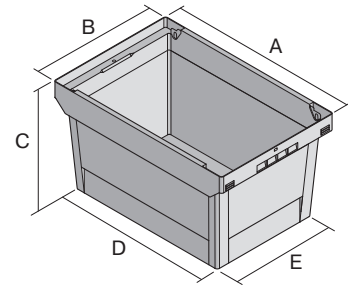


Mehrwegbehälter MB Eco, mit anscharniertem zweiteiligem Klappdeckel, Behälter aus Recyclingmaterial, Deckel aus Polypropylen

MBD43221Eco | Datenblatt



Pos.	Abmessungen, Toleranzen nach DIN 16901	
A	Außenlänge oben	410 mm
B	Außenbreite oben	300 mm
C	Höhe	240 mm
D	Bodenlänge außen	318 mm
E	Bodenbreite außen	240 mm

Eigenschaften

Eigengewicht	1,48 kg
*Auflast	135 kg
*Inhaltsbelastung	18 kg
Volumen	18 Liter
Garantie	2 Jahre Gewährleistung
ESD	–
Lebensmittelecht	–
Material	PP-Recyclingmaterial
Lagerartikel	–
Stück/Palette	156
Stück/VE	1
Bestell-Nr.	C0402-0429

Weitere Farben / Sonderfarben auf Anfrage

Alle schriftlichen oder mündlichen Angaben zu den Produkteigenschaften und den Produkt-Anwendungsfeldern werden nach bestem Wissen gemacht. Die Angaben basieren auf unseren Erfahrungswerten, die regelmäßig nicht im Sinne einer Eigenschaft des Produkts zugesichert werden können. Der Besteller bleibt dafür verantwortlich selbst zu prüfen, ob sich die bestellte Ware für die von ihm vorgesehene Verwendung eignet. Alle Maßangaben unterliegen Toleranzen.

*Belastungsangaben nach EN 13117 bei 23°C Umgebungstemperatur

Abmessungen, Toleranzen nach DIN 16901

Außenlänge oben	410 mm
Außenbreite oben	300 mm
Höhe	240 mm
Innenlänge oben	349 mm
Innenbreite oben	271 mm
Innenlänge unten	313 mm
Innenbreite unten	235 mm
Nutzbare Innenhöhe im Stapel/gestapelt	200 mm
Höhe Stapelrand	50 mm

Bedruckung

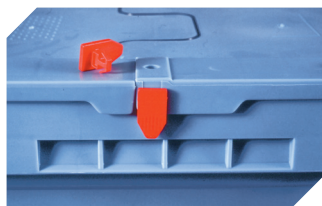
Tampondruck Vorderseite	150 x 100 mm
Tampondruck Rückseite	150 x 100 mm
Tampondruck Längsseite	240 x 100 mm
Siebdruck Vorderseite	120 x 50 mm
Siebdruck Rückseite	120 x 50 mm
Siebdruck Längsseite	200 x 80 mm
Heißprägung Vorderseite	150 x 100 mm
Heißprägung Rückseite	150 x 100 mm
Heißprägung Längsseite	240 x 100 mm
Spritzprägung Längsseite	110 x 25 mm

Information & Service
www.bito.com

BITO
LAGERTECHNIK

Mehrwegbehälter MB Eco, mit anschnarntem zweiteiligem Klappdeckel, Behälter aus Recyclingmaterial, Deckel aus Polypropylen

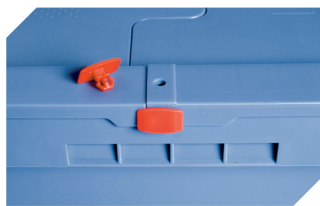
MBD43221Eco | Zubehör



Plomben
MBP1 - für BITOBOX MB
6-10810



Verbindungsclips
6-15625



Plomben
MBP2 - für BITOBOX MB
6-15705



Plomben
MBP2-L - für BITOBOX MB, XL, SL
6-19162



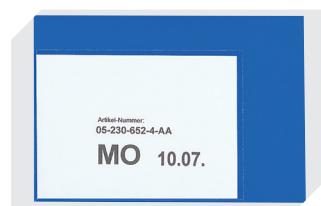
Transportroller
für Mehrwegbehälter 800 x 400 mm
und 800 x 600 mm
L 720 x B 540 mm
6-19439



Verschluss-Clips
für BITOBOX MB
6-20299



Etikettentaschen
selbstklebend
2 Seiten offen
L 145 x B 100 mm
46-21108



Etikettentaschen
selbstklebend
2 Seiten offen
L 145 x B 100 mm
46-21108



Etikettentaschen
selbstklebend
3 Seiten offen
L 175 x B 105 mm
6-5031



Etikettentaschen
selbstklebend
3 Seiten offen
L 175 x B 105 mm
6-5031

Information & Service
www.bito.com

BITO
LAGERTECHNIK