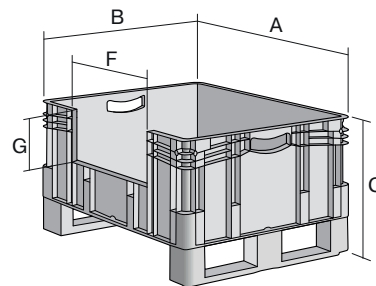
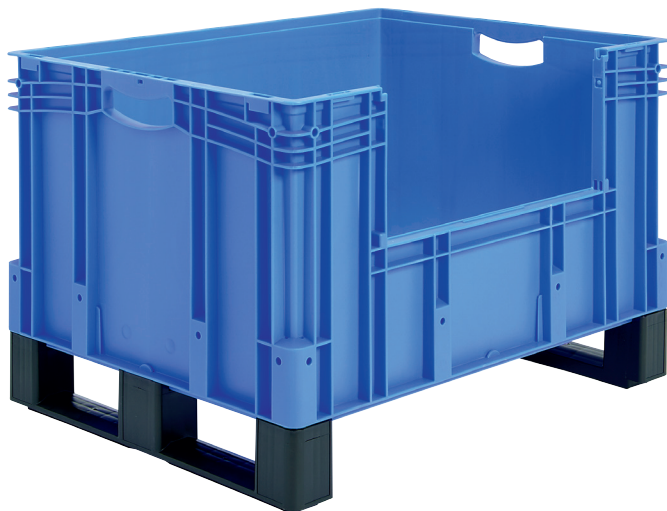


Eurostapelbehälter XL, mit längsseitiger Sicht-/Entnahmeöffnung und Kufen XL86526DKufe | Datenblatt



Pos. Abmessungen, Toleranzen nach DIN 16901

Pos.	Abmessungen, Toleranzen nach DIN 16901	
A	Außenlänge oben	800 mm
B	Außenbreite oben	600 mm
C	Höhe	620 mm
F	Breite der Sicht-/Entnahmeöffnung	459 mm
G	Höhe der Sicht-/Entnahmeöffnung	253 mm

Eigenschaften

Eigengewicht	10,48 kg
*Auflast	800 kg
*Inhaltsbelastung	200 kg
Volumen	206 Liter
ESD	–
Temperaturbeständigkeit	-20°C bis +80°C
Lebensmittelecht	✓
Material	PP
Lagerartikel	–
Stück/VE	1
Farbe	blau
Bestell-Nr.	43-30254

Weitere Farben / Sonderfarben auf Anfrage

Alle schriftlichen oder mündlichen Angaben zu den Produkteigenschaften und den Produkt-Anwendungsfeldern werden nach bestem Wissen gemacht. Die Angaben basieren auf unseren Erfahrungswerten, die regelmäßig nicht im Sinne einer Eigenschaft des Produkts zugesichert werden können. Der Besteller bleibt dafür verantwortlich selbst zu prüfen, ob sich die bestellte Ware für die von ihm vorgesehene Verwendung eignet. Alle Maßangaben unterliegen Toleranzen.

*Belastungsangaben nach EN 13117 bei 23°C Umgebungstemperatur

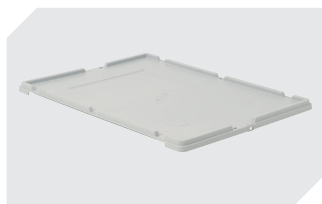
Abmessungen, Toleranzen nach DIN 16901

Außenlänge oben	800 mm
Außenbreite oben	600 mm
Höhe	620 mm
Innenlänge oben	762 mm
Innenbreite oben	562 mm
Innenhöhe	501 mm
Sicht-/Entnahmeöffnung B x H	459 x 253 mm

Information & Service
www.bito.com

BITO
LAGERTECHNIK

Eurostapelbehälter XL, mit längsseitiger Sicht-/Entnahmeöffnung und Kufen **XL86526DKufe** | Zubehör



Stülpedeckel
für Eurostapelbehälter XL
L 800 x B 600 mm
43-14853



Palettenabdeckhauben
L 1220 x B 820 mm
9-18421



Sichtscheiben
für Eurostapelbehälter XL
B 460 x H 248 mm
43-30266