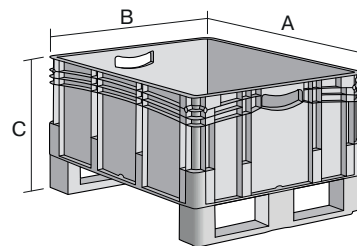


Eurostapelbehälter XL, mit montierten Kufen und geschlossenen Wänden

XL86521DKUFE | Datenblatt



Pos. Abmessungen, Toleranzen nach DIN 16901

Pos.	Abmessungen, Toleranzen nach DIN 16901	
A	Außenlänge oben	800 mm
B	Außenbreite oben	600 mm
C	Höhe	620 mm

Eigenschaften

Eigengewicht	10,39 kg
*Auflast	800 kg
*Inhaltsbelastung	200 kg
Volumen	206 Liter

Garantie	5 year BITO QUALITY
ESD	-
Temperaturbeständigkeit	-20°C bis +80°C
Lebensmittelecht	✓
Material	PP

Lagerartikel	✓
Stück/VE	1
Farbe	blau
Bestell-Nr.	43-22585

Weitere Farben / Sonderfarben auf Anfrage

Alle schriftlichen oder mündlichen Angaben zu den Produkteigenschaften und den Produkt-Anwendungsfeldern werden nach bestem Wissen gemacht. Die Angaben basieren auf unseren Erfahrungswerten, die regelmäßig nicht im Sinne einer Eigenschaft des Produkts zugesichert werden können. Der Besteller bleibt dafür verantwortlich selbst zu prüfen, ob sich die bestellte Ware für die von ihm vorgesehene Verwendung eignet. Alle Maßangaben unterliegen Toleranzen.

*Belastungsangaben nach EN 13117 bei 23°C Umgebungstemperatur

Abmessungen, Toleranzen nach DIN 16901

Außenlänge oben	800 mm
Außenbreite oben	600 mm
Höhe	620 mm
Innenlänge oben	762 mm
Innenbreite oben	562 mm
Innenhöhe	501 mm

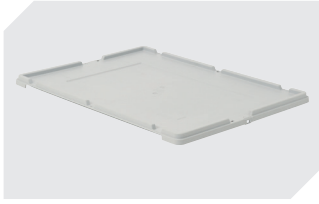
Bedruckung

Tampondruck Vorderseite	100 x 180 mm
Tampondruck Rückseite	100 x 180 mm
Tampondruck Längsseite	100 x 180 mm
Heißprägung Rückseite	100 x 180 mm
Heißprägung Längsseite	100 x 180 mm
Spritzprägung Längsseite	25 x 100 mm

Information & Service
www.bito.com

BITO
 LAGERTECHNIK

Eurostapelbehälter XL, mit montierten Kufen und geschlossenen Wänden **XL86521DKUFE** | Zubehör



Stülpdeckel
für Eurostapelbehälter XL
L 800 x B 600 mm
43-14853



Palettenabdeckhauben
L 1220 x B 820 mm
9-18421



Kufensets
für Eurostapelbehälter XL
43-20273



Sichtscheiben
für Eurostapelbehälter XL
B 460 x H 248 mm
43-30266