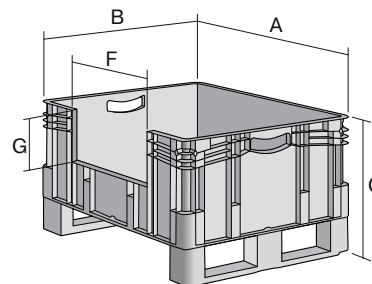
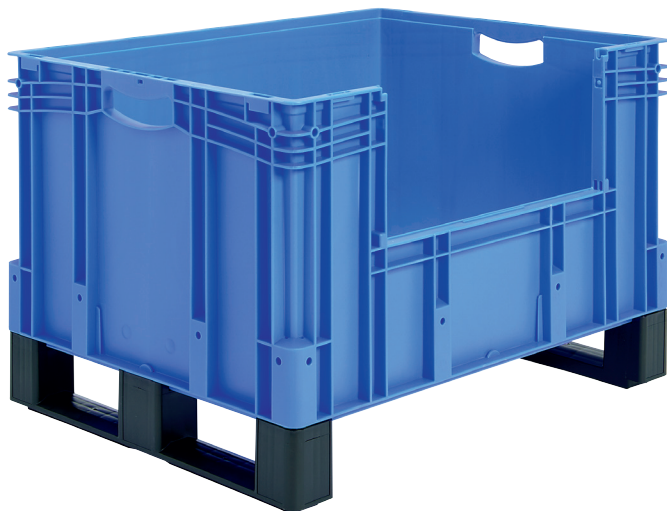


# Eurostapelbehälter XL, mit längsseitiger Sicht-/Entnahmeöffnung und Kufen XL86326DKufe | Datenblatt



Pos. Abmessungen, Toleranzen nach DIN 16901

Pos.	Abmessungen, Toleranzen nach DIN 16901	
A	Außenlänge oben	800 mm
B	Außenbreite oben	600 mm
C	Höhe	420 mm
F	Breite der Sicht-/Entnahmeöffnung	459 mm
G	Höhe der Sicht-/Entnahmeöffnung	153 mm

## Eigenschaften

Eigengewicht	8,27 kg
*Auflast	800 kg
*Inhaltsbelastung	200 kg
Volumen	121 Liter
ESD	–
Temperaturbeständigkeit	-20°C bis +80°C
Lebensmittelecht	✓
Material	PP
Lagerartikel	–
Stück/VE	1
Farbe	blau
Bestell-Nr.	43-30252

Weitere Farben / Sonderfarben auf Anfrage

Alle schriftlichen oder mündlichen Angaben zu den Produkteigenschaften und den Produkt-Anwendungsfeldern werden nach bestem Wissen gemacht. Die Angaben basieren auf unseren Erfahrungswerten, die regelmäßig nicht im Sinne einer Eigenschaft des Produkts zugesichert werden können. Der Besteller bleibt dafür verantwortlich selbst zu prüfen, ob sich die bestellte Ware für die von ihm vorgesehene Verwendung eignet. Alle Maßangaben unterliegen Toleranzen.

\*Belastungsangaben nach EN 13117 bei 23°C Umgebungstemperatur

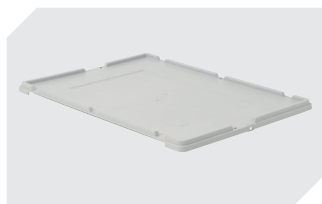
## Abmessungen, Toleranzen nach DIN 16901

Außenlänge oben	800 mm
Außenbreite oben	600 mm
Höhe	420 mm
Innenlänge oben	762 mm
Innenbreite oben	562 mm
Innenhöhe	301 mm
Sicht-/Entnahmeöffnung B x H	459 x 153 mm

Information & Service  
[www.bito.com](http://www.bito.com)

**BITO**  
LAGERTECHNIK

# Eurostapelbehälter XL, mit längsseitiger Sicht-/Entnahmeöffnung und Kufen **XL86326DKufe** | Zubehör



**Stülpedeckel**  
für Eurostapelbehälter XL  
L 800 x B 600 mm  
**43-14853**



**Palettenabdeckhauben**  
L 1220 x B 820 mm  
**9-18421**



**Sichtscheiben**  
für Eurostapelbehälter XL  
B 460 x H 148 mm  
**43-20271**