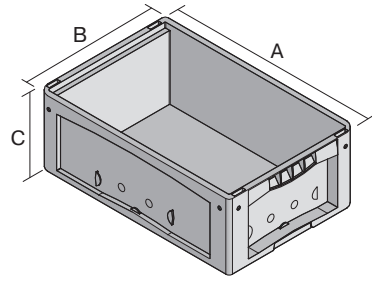
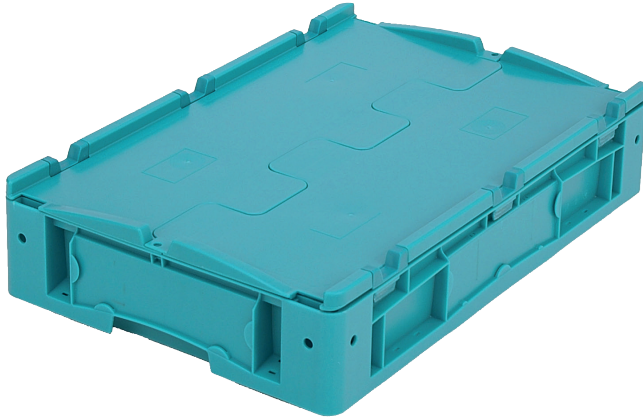


Kleinladungsträger KLT mit Doppelboden, mit anschnarntem zweiteiligem Klappdeckel KLTD64120D | Datenblatt



Pos. Abmessungen, Toleranzen nach DIN 16901

A	Außenlänge oben	600 mm
B	Außenbreite oben	400 mm
C	Höhe	138 mm

Eigenschaften

Eigengewicht	3,15 kg
*Auflast	500 kg
*Inhaltsbelastung	75 kg
Volumen	16 Liter
Garantie	5 year BITO QUALITY
ESD	-
Temperaturbeständigkeit	-20°C bis +60°C
Lebensmittelecht	✓
Material	PP
Lagerartikel	✓
Stück/VE	1
Farbe	Behälterfarbe türkis - Bodenplatte schwarz
Bestell-Nr.	9-18101

Abmessungen, Toleranzen nach DIN 16901

Außenlänge oben	600 mm
Außenbreite oben	400 mm
Höhe	138 mm
Innenlänge oben	541 mm
Innenbreite oben	368 mm
Innenhöhe	100 mm

Weitere Farben / Sonderfarben auf Anfrage

Alle schriftlichen oder mündlichen Angaben zu den Produkteigenschaften und den Produkt-Anwendungsfeldern werden nach bestem Wissen gemacht. Die Angaben basieren auf unseren Erfahrungswerten, die regelmäßig nicht im Sinne einer Eigenschaft des Produkts zugesichert werden können. Der Besteller bleibt dafür verantwortlich selbst zu prüfen, ob sich die bestellte Ware für die von ihm vorgesehene Verwendung eignet. Alle Maßangaben unterliegen Toleranzen.

*Belastungsangaben nach EN 13117 bei 23°C Umgebungstemperatur

Information & Service
www.bito.com

BITO
LAGERTECHNIK

Kleinladungsträger KLT mit Doppelboden, mit anscharniertem zweiteiligem Klappdeckel KLTD64120D | Zubehör



Etiketten

für BITOBOX XL und KLT mit einer
Mindesthöhe von 170 mm

B 210 x H 74 mm

43-14557



Plomben

für Eurostapelbehälter XL und
Kleinladungsträger KLT

9-16271



Stecksystem-Unterteiler

Wandstärke: 5 mm

L 1150 x H 50 mm

43-18417



Palettenabdeckhauben

L 1220 x B 820 mm

9-18421



Etikettenabdeckungen

für Eurostapelbehälter XL und
Kleinladungsträger KLT

B 209 x H 67 mm

9-20053



Transportroller

Material Rad: Gummi

L 620 x B 420 mm

43-21883



Etikettentaschen

selbstklebend

3 Seiten offen

L 175 x B 105 mm

6-5031

Information & Service
www.bito.com

BITO
LAGERTECHNIK