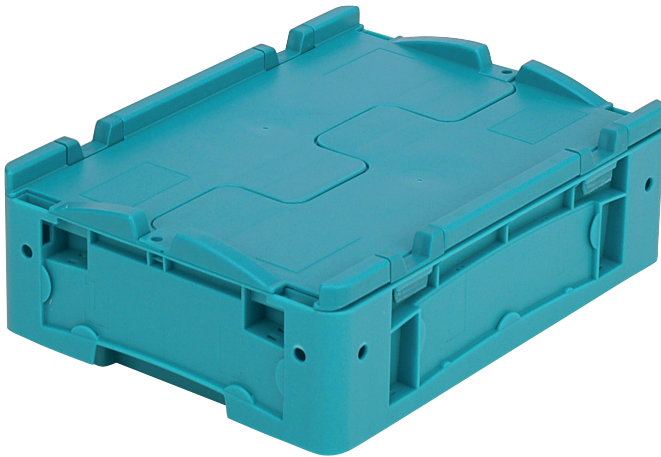


# Kleinladungsträger KLT, mit anschnarntem zweiteiligem Klappdeckel KLTD43120 | Datenblatt



Pos. Abmessungen, Toleranzen nach DIN 16901

Pos.	Abmessungen, Toleranzen nach DIN 16901	
A	Außenlänge oben	400 mm
B	Außenbreite oben	300 mm
C	Höhe	138 mm

## Eigenschaften

Eigengewicht	1,47 kg
*Auflast	300 kg
*Inhaltsbelastung	25* kg
Volumen	8,9 Liter
Garantie	5 year BITO QUALITY
ESD	ESD auf Anfrage
Temperaturbeständigkeit	-20°C bis +80°C
Lebensmittelecht	✓
Material	PP
Lagerartikel	✓
Stück/VE	1
Farbe	türkis
Bestell-Nr.	9-18467

## Weitere Farben / Sonderfarben auf Anfrage

Alle schriftlichen oder mündlichen Angaben zu den Produkteigenschaften und den Produkt-Anwendungsfeldern werden nach bestem Wissen gemacht. Die Angaben basieren auf unseren Erfahrungswerten, die regelmäßig nicht im Sinne einer Eigenschaft des Produkts zugesichert werden können. Der Besteller bleibt dafür verantwortlich selbst zu prüfen, ob sich die bestellte Ware für die von ihm vorgesehene Verwendung eignet. Alle Maßangaben unterliegen Toleranzen.

\*Belastungsangaben nach EN 13117 bei 23°C Umgebungstemperatur

## Abmessungen, Toleranzen nach DIN 16901

Außenlänge oben	400 mm
Außenbreite oben	300 mm
Höhe	138 mm
Innenlänge oben	341 mm
Innenbreite oben	268 mm
Innenhöhe	116 mm

Information & Service  
[www.bito.com](http://www.bito.com)

**BITO**  
LAGERTECHNIK

# Kleinladungsträger KLT, mit anschnarntem zweiteiligem Klappdeckel KLTD43120 | Zubehör



## Etiketten

für BITOBOX XL und KLT mit einer  
Mindesthöhe von 170 mm

B 210 x H 74 mm

**43-14557**



## Plomben

für Eurostapelbehälter XL und  
Kleinladungsträger KLT

**9-16271**



## Stecksystem-Unterteiler

Wandstärke: 5 mm

L 1150 x H 50 mm

**43-18417**



## Palettenabdeckhauben

L 1220 x B 820 mm

**9-18421**



## Etikettenabdeckungen

für Eurostapelbehälter XL und  
Kleinladungsträger KLT

B 209 x H 67 mm

**9-20053**



## Transportroller

Material Rad: Gummi

L 620 x B 420 mm

**43-21883**



## Etikettentaschen

selbstklebend

3 Seiten offen

L 175 x B 105 mm

**6-5031**

Information & Service  
[www.bito.com](http://www.bito.com)

**BITO**  
LAGERTECHNIK