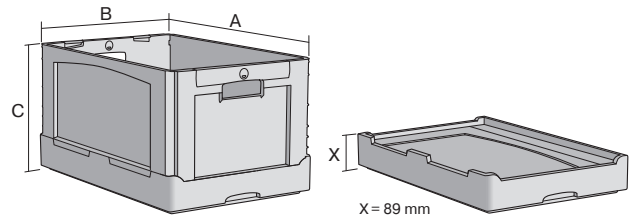
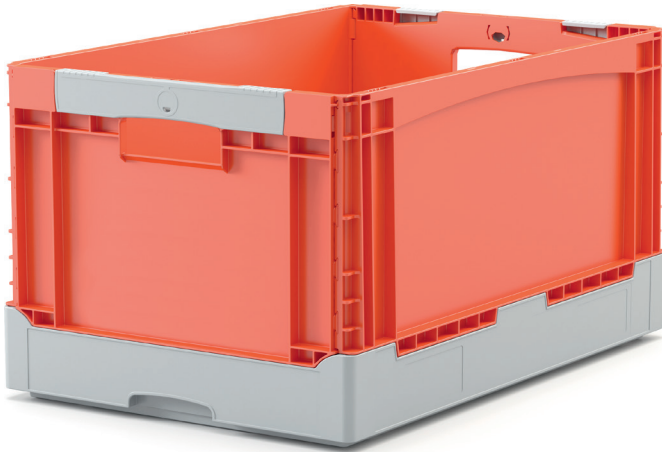


Klappboxen EQ - mit Durchfassgriffen, mit Rippenboden

EQ64321R | Datenblatt



Pos. Abmessungen, Toleranzen nach DIN 16901

| Pos. | Abmessungen, Toleranzen nach DIN 16901 | |
|------|--|--------|
| A | Außenlänge oben | 600 mm |
| B | Außenbreite oben | 400 mm |
| C | Höhe | 320 mm |

Eigenschaften

| | |
|-------------------------|---------------------|
| Eigengewicht | 2,82 kg |
| *Auflast | 180 kg |
| *Inhaltsbelastung | 50 kg |
| Volumen | 62 Liter |
| Garantie | 5 year BITO QUALITY |
| ESD | - |
| Temperaturbeständigkeit | -20°C bis +80°C |
| Lebensmittelecht | ✓ |
| Material | PP |
| Lagerartikel | - |
| Stück/VE | 1 |
| Farbe | orange/grau |
| Bestell-Nr. | 51-31461 |

Weitere Farben / Sonderfarben auf Anfrage

Alle schriftlichen oder mündlichen Angaben zu den Produkteigenschaften und den Produkt-Anwendungsfeldern werden nach bestem Wissen gemacht. Die Angaben basieren auf unseren Erfahrungswerten, die regelmäßig nicht im Sinne einer Eigenschaft des Produkts zugesichert werden können. Der Besteller bleibt dafür verantwortlich selbst zu prüfen, ob sich die bestellte Ware für die von ihm vorgesehene Verwendung eignet. Alle Maßangaben unterliegen Toleranzen.

*Belastungsangaben nach EN 13117 bei 23°C Umgebungstemperatur

Abmessungen, Toleranzen nach DIN 16901

| | |
|-------------------|--------|
| Außenlänge oben | 600 mm |
| Außenbreite oben | 400 mm |
| Höhe | 320 mm |
| Innenlänge oben | 568 mm |
| Innenbreite oben | 368 mm |
| Innenlänge unten | 566 mm |
| Innenbreite unten | 366 mm |
| Innenhöhe | 302 mm |

Information & Service
www.bito.com

BITO
 LAGERTECHNIK

Klappboxen EQ - mit Durchfassgriffen, mit Rippenboden

EQ64321R | Zubehör



Transportroller
Material Rad: PP
L 620 x B 420 mm
43-1491



Plomben mit Laserbeschriftung
für BITOKLAPPBOX EQ
51-31666



Etikettentaschen
selbstklebend
3 Seiten offen
L 175 x B 105 mm
6-5031