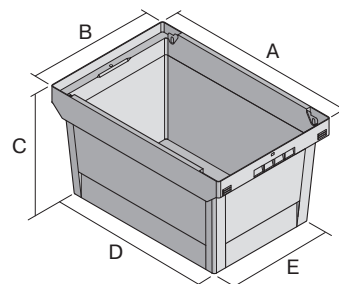


Mehrwegbehälter MB, mit stirnseitiger Sicht-/Entnahmeöffnung

MB64424 | Datenblatt



Pos. Abmessungen, Toleranzen nach DIN 16901

Pos.	Abmessungen, Toleranzen nach DIN 16901	
A	Außenlänge oben	600 mm
B	Außenbreite oben	400 mm
C	Höhe	423 mm
D	Bodenlänge außen	505 mm
E	Bodenbreite außen	335 mm
F	Breite der Sicht-/Entnahmeöffnung	270 mm
G	Höhe der Sicht-/Entnahmeöffnung	217 mm

Eigenschaften

Eigengewicht	2,95 kg
*Inhaltsbelastung	35 kg
Volumen	74 Liter
ESD	–
Lebensmittelecht	–
Material	PP
Lagerartikel	✓
Stück/VE	1
Farbe	taubenblau
Bestell-Nr.	6-11084

Weitere Farben / Sonderfarben auf Anfrage

Alle schriftlichen oder mündlichen Angaben zu den Produkteigenschaften und den Produkt-Anwendungsfeldern werden nach bestem Wissen gemacht. Die Angaben basieren auf unseren Erfahrungswerten, die regelmäßig nicht im Sinne einer Eigenschaft des Produkts zugesichert werden können. Der Besteller bleibt dafür verantwortlich selbst zu prüfen, ob sich die bestellte Ware für die von ihm vorgesehene Verwendung eignet. Alle Maßangaben unterliegen Toleranzen.

*Belastungsangaben nach EN 13117 bei 23°C Umgebungstemperatur

Abmessungen, Toleranzen nach DIN 16901

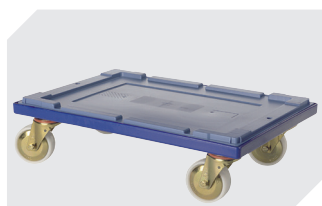
Außenlänge oben	600 mm
Außenbreite oben	400 mm
Höhe	423 mm
Innenlänge oben	540 mm
Innenbreite oben	371 mm
Innenlänge unten	498 mm
Innenbreite unten	329 mm
Innenhöhe	415 mm
Sicht-/Entnahmeöffnung B x H	270 x 217 mm

Information & Service
www.bito.com

BITO
 LAGERTECHNIK

Mehrwegbehälter MB, mit stirnseitiger Sicht-/Entnahmeöffnung

MB64424 | Zubehör



Transportroller

für Mehrwegbehälter 600 x 400 mm
L 620 x B 420 mm

6-15510

Information & Service
www.bito.com

BITO
LAGERTECHNIK