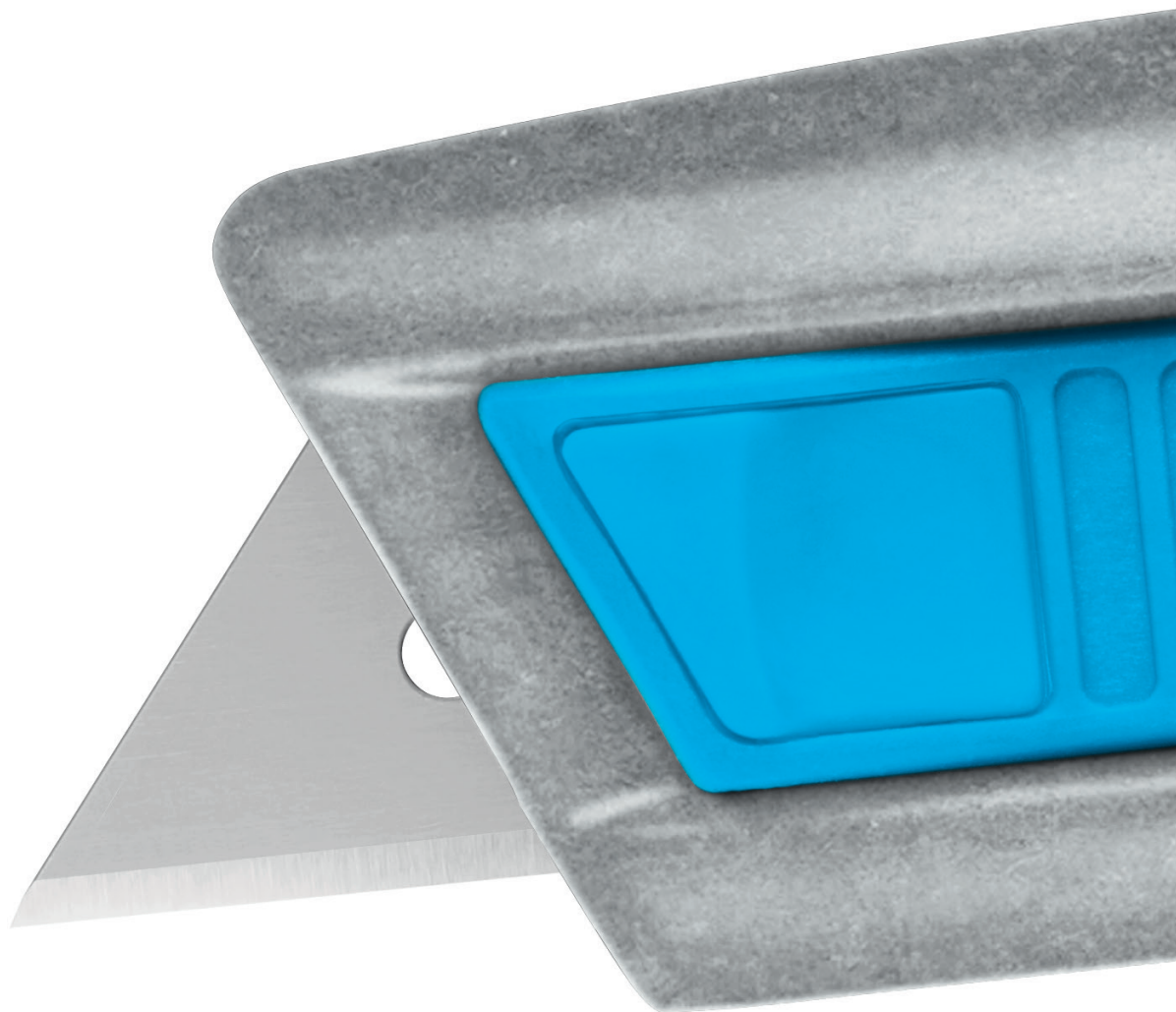


SECUPRO MEGASAFE  
HART IM NEHMEN. STARK IM SCHNEIDEN.

NEU

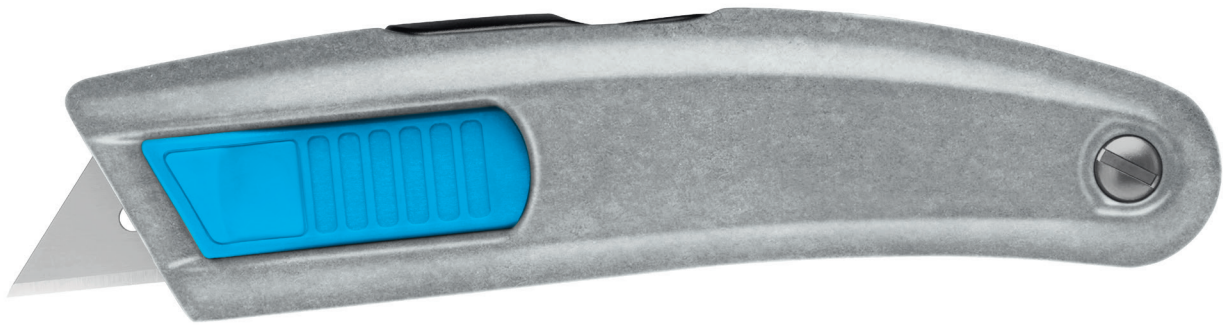


THE SAFER WAY TO CUT.

**martor**

# SECUPRO MEGASAFE

NR. 116004.19



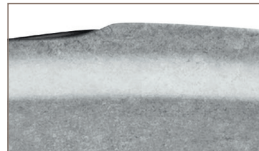
Originalgröße



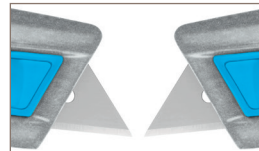
**Robuster, unlackierter Griff**  
Der Griff des hochwertigen SECUPRO MEGASAFE ist zu 100% aus Aluminium gefertigt – und deshalb sehr robust. Die unlackierte Variante ist für alle gängigen Schneidarbeiten in sensiblen Branchen prädestiniert.



**Wechseln ohne Öffnen**  
Die Klinge wechseln Sie einfach und sicher. Sogar ohne Öffnen des Griffes. Drücken Sie die Wippe auf der Oberseite und bewegen Sie den Schieber ganz nach vorn. Schon liegt die Klinge zum Wechseln bereit.



**Perfektes Handling**  
Der leicht abgerundete Griff fügt sich besonders gut in Ihre Hand. Und auch Ihr Daumen kommt nicht zu kurz. So ist der Schieber mit Soft-Grip versehen – und deshalb besonders rutschfest.



**Beidseitiger Schieber**  
Mit rechts? Mit links? Diese Frage stellt sich nicht. Denn wir haben das SECUPRO MEGASAFE mit einem Schieber versehen, der von beiden Seiten zugänglich ist. Wählen Sie selbst!



**2-fach nutzbare Klinge**  
Bevor Sie die rostfreie Qualitätsklinge wechseln müssen, können Sie sie einmal wenden. Das verdoppelt die Einsatzzeit der Klinge – und reduziert Ihren Kraftaufwand. Denn Ihr Produkt schneidet gleich wieder wie neu.

**So hochwertig, wie es aussieht – unlackiert. Mit rostfreier Trapezklinge.**

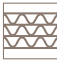
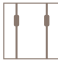




Sie hätten gern ein Sicherheitsmesser mit großem Klingenaustritt? Oder suchen Sie nach einem Schneidwerkzeug für Einsätze auch in sensiblen Bereichen? In beiden Fällen ist das unlackierte SECUPRO MEGASAFE eine ausgezeichnete Wahl. Dank einer Schnitttiefe von bis zu 20 mm scheidet es keine Herausforderung. Ihre Sicherheit bleibt dennoch immer gewahrt, da der vollautomatische Klinsenrückzug selbst bei nicht ganz ausgefahrener Klinge funktioniert.

**PRODUKTEIGENSCHAFTEN**

**Technische Merkmale**

- |  |  |
|--|--|
|  Sehr hohe Sicherheit          |  Klinsenwechsel ohne Werkzeug |
|  Höchster Abriebschutz         |  Ergonomisch                  |
|  2-fach nutzbare Klinge        |  Schnitttiefe 20              |
|  Keramik Klinge einsetzbar    |  Soft-Grip                   |
|  Für Rechts- und Linkshänder |  Individuell gravierbar     |


**Hauptschneidmaterialien**

- |   |  |
|---|--|
|  Karton: bis 3-lagig              |  Kunststoffumreifungen  |
|  Sackware                         |  Rollenware abschwarten |
|  Wickel-, Stretch-, Schrumpffolie |  Klebeband              |

**Montierte Klinge**

- |  |                |                                 |
|--|----------------|---------------------------------|
|  | <b>NR. 199</b> | 0,63 mm, Breitschliff, rostfrei |
|--|----------------|---------------------------------|

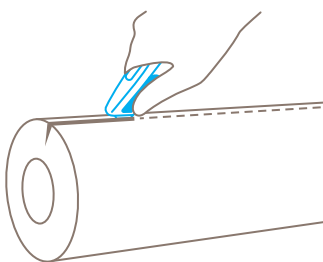
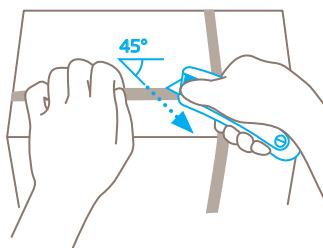
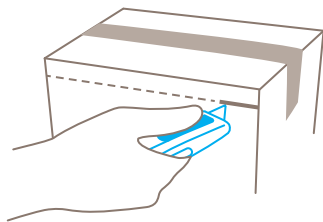
**Optionale Klinge**

- |  |                   |   |
|--|-------------------|---|
|  | <b>NR. 99</b>     | 0,63 mm, Breitschliff                               |
|  | <b>NR. 60099</b>  | 0,63 mm, abgerundete Spitzen, Breitschliff          |
|  | <b>NR. 60099C</b> | 0,65 mm, Keramik, abgerundete Spitzen, Breitschliff |
|  | <b>NR. 98</b>     | 0,63 mm   |

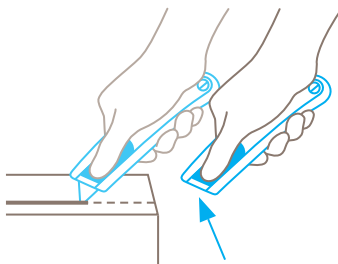
**Zertifikate und Auszeichnungen**



**Anwendung**



**Sicherheitstechnik**



**Vollautomatischer Klinsenrückzug – sehr hohe Sicherheit**

Der vollautomatische Klinsenrückzug des SECUPRO MEGASAFE garantiert Ihnen eine sehr hohe Sicherheit vor Schnittverletzungen. Denn die Klinge zieht sich sofort nach Verlassen des Schneidmaterials in den Griff zurück. Selbst wenn Sie weiter den Schieber betätigen.

# SEINE VORZÜGE LIEGEN IN DER HAND.

## SECUPRO MEGASAFE

- › Hochwertiger Griff aus unlackiertem Aluminium
- › Vollautomatischer Klingenrückzug
- › Große Schnitttiefe (bis 3-lagige Kartons)
- › Sehr einfacher Klingenwechsel
- › GS-Zeichen für geprüfte Sicherheit

## PRODUKTDDETAILS

<b>Bestellnummer</b>	NR. 116004.19
<b>Verpackungseinheit</b>	1 im Einzelkarton (10 im Umkarton)
<b>Maße Messer (L x B x H)</b>	153 x 26 x 38 mm
<b>Basismaterial</b>	Aluminium
<b>Gewicht</b>	140,0 g
<b>Schnitttiefe</b>	20,1 mm
<b>Ersatzklinge</b>	NR. 199.70
<b>Verpackungseinheit</b>	(10 im Spender)
<b>Maße (L x B x Stärke)</b>	60 x 19 x 0,63 mm
<b>Zertifikat</b>	GS-Zertifikat NR. S 60169806
<b>Zubehör</b>	
GÜRTELTASCHE M	 NR. 9921
GÜRTELTASCHE XXL	 NR. 9924
SAMMELBOX	 NR. 9810
WANDHALTERUNG SAMMELBOX	 NR. 9845
SAFEBOX	 NR. 108000

## KONTAKT UND SERVICE

Was unsere Schneidlösungen noch sicherer macht? Unsere Beratung. Wir sind immer für Sie da und helfen Ihnen mit Anwendungsbeispielen, Schulungsmaterialien und natürlich auch gerne persönlich weiter.

Weitere Informationen finden Sie auf unserer Website: [www.martor.com](http://www.martor.com)



Auf einen Blick: Das Sicherheitsposter bildet die wichtigsten Funktionen ab – ideal für Ihren Arbeitsplatz.



Vom ersten Schnitt bis zum Wechseln der Klinge: Das Video gibt Ihnen einen Eindruck davon, wie und wofür Sie das Messer verwenden können.



Alles, was Sie wissen wollen: Maße, Eigenschaften, Besonderheiten und mehr über das Produkt erfahren Sie im Technischen Datenblatt.



Haben Sie noch Fragen? Sie erreichen uns unter der Servicenummer [+49 212 73870-0](tel:+49212738700)