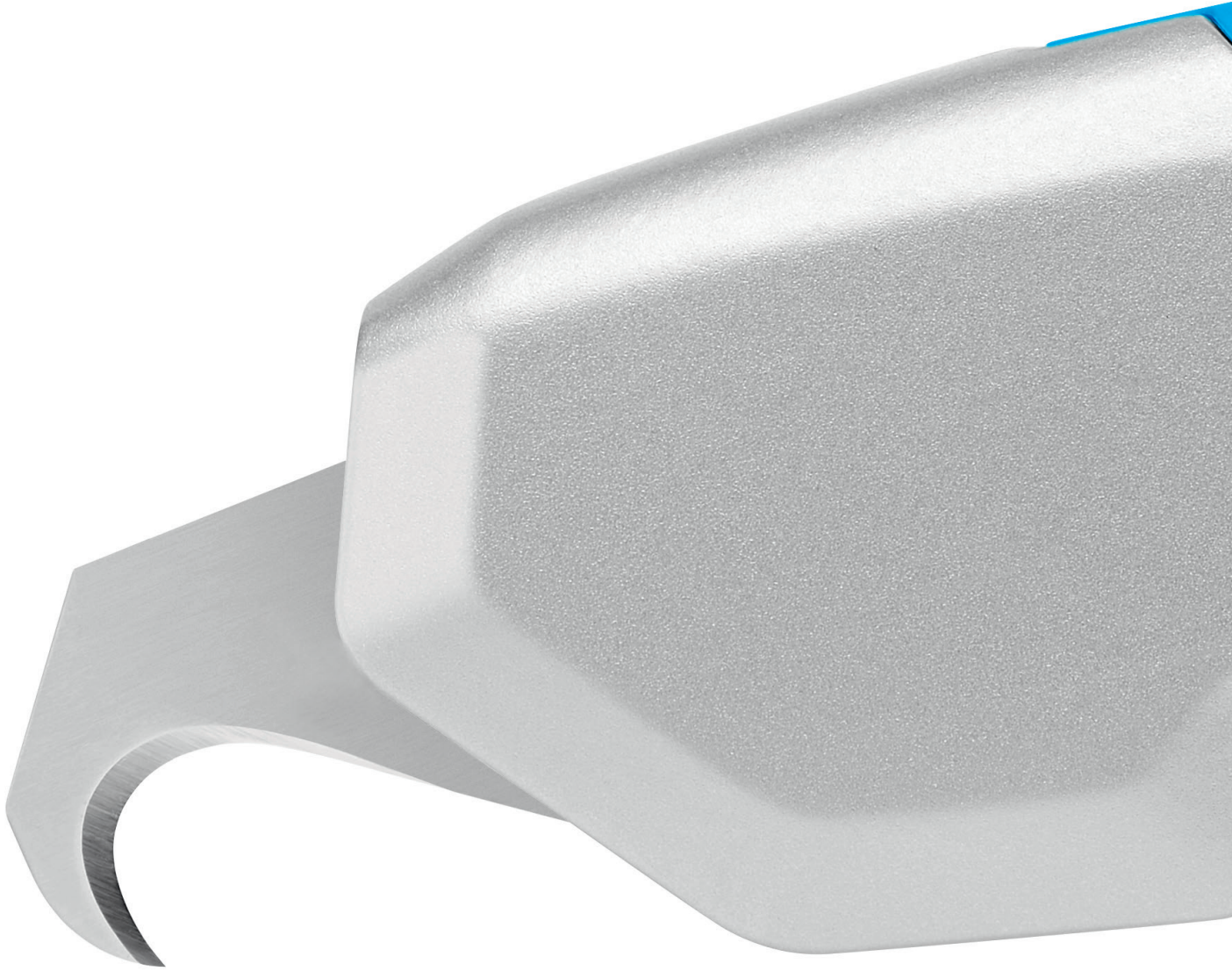


SECUPRO 625

GEHT MIT IHNEN DURCH DICK UND DÜNN.

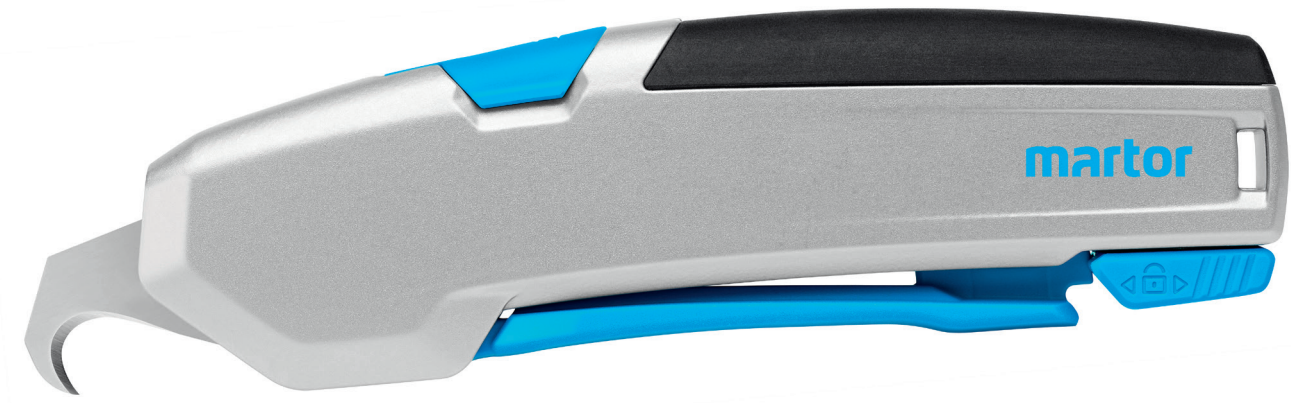


THE SAFER WAY TO CUT.

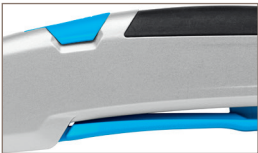
martor

SECUPRO 625

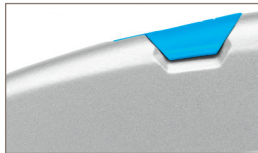
NR. 625098



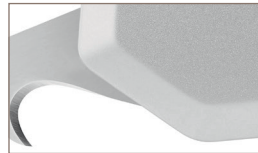
Originalgröße



Herausragende Ergonomie
Wie kaum ein Schneidwerkzeug zuvor haben wir das SECUPRO 625 gleichsam in die Hand des Heavy Users „hineingebaut“. Der lange, leichtgängige Hebel, der abgerundete Griff, der Soft-Grip auf dem Messerrücken – testen Sie selbst!



Robust und ausgewogen
Wie Sie sehen und fühlen, besteht der Griff aus hochwertigem Aluminium. Die robuste Bauform geht einher mit einer optimalen Gewichtsverteilung. Die Folge: Kein Schwächeln bei Werkzeug und Anwender.



Spezieller Einsatz
Die Hakenklinge ist besonders geeignet für Bodenbeläge aller Art, aber noch für vieles mehr. Die Klinge selbst wechseln Sie mit wenigen Handgriffen – und zwar bequem nach vorne heraus, indem Sie den Wechselknopf anheben und den Hebel betätigen.



2-fach nutzbare Klinge
Bevor Sie die Qualitätsklinge wechseln müssen, können Sie sie einmal wenden. Das verdoppelt die Einsatzzeit der Klinge – und reduziert Ihren Kraftaufwand. Denn Ihr Produkt schneidet gleich wieder wie neu.



Sicher auf der ganzen Linie
Während Sie sich im vorderen Griffbereich auf den Klängenrückzug verlassen können, wartet weiter hinten eine Sicherung auf Sie. Damit können Sie den Hebel arretieren und so ein unbeabsichtigtes Auslösen der Klinge verhindern.

Langer Hebel. Lange Klinge. Lange Freude daran. Mit Hakenklinge.







Das SECUPRO 625 steht an der Spitze unserer ergonomischen Zangengriffmesser. Sein Anspruch ist eindeutig: Premium. Denn in ihm finden Sie vereint, was sich Profianwender wünschen: einen Griff aus Aluminium. Einen leichtgängigen Hebel zum Auslösen der Klinge. Eine besonders große Schnitttiefe in Kombination mit einem vollautomatischen Klinsenrückzug. Einen komfortablen Klinsenwechsel. Und bei allem das sichere Gefühl, ein High-End-Werkzeug in der Hand zu halten.

PRODUKTEIGENSCHAFTEN

Technische Merkmale

	Sehr hohe Sicherheit		Klinsenwechsel ohne Werkzeug
	Höchster Abriebchutz		Besonders ergonomisch
	Sicherung		2-fach nutzbare Klinge
	Schnitttiefe 16		Soft-Grip
	Für Rechts- und Linkshänder		Öse zum Befestigen
	Für extreme Beanspruchungen		Werbedruckgeeignet

Hauptschneidmaterialien

	Karton: bis 2-lagig		Kunststoffumreifungen
	Gummi		PVC-Bodenbelag
	Auslegeware		Textil

Montierte Klinge



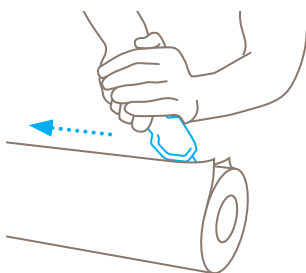
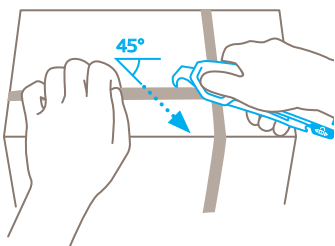
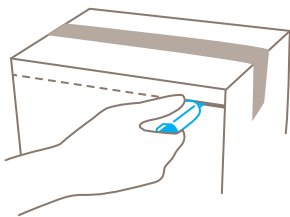
Optionale Klinge

	NR. 60099	0,63 mm, abgerundete Spitzen, Breitschliff
	NR. 160099	0,63 mm, abgerundete Spitzen, Breitschliff, rostfrei
	NR. 60095	0,63 mm, abgerundete Spitzen, Breitschliff
	NR. 99	0,63 mm, Breitschliff
	NR. 199	0,63 mm, Breitschliff, rostfrei

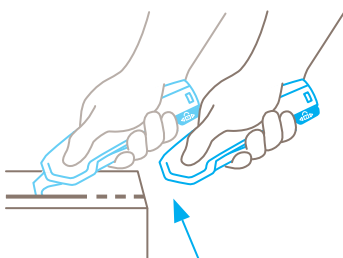
Zertifikate und Auszeichnungen



Anwendung



Sicherheitstechnik



Vollautomatischer Klinsenrückzug – sehr hohe Sicherheit





Der vollautomatische Klinsenrückzug des SECUPRO 625 garantiert Ihnen eine sehr hohe Sicherheit vor Schnittverletzungen. Denn die Klinge zieht sich sofort nach Verlassen des Schneidmaterials in den Griff zurück. Selbst wenn Sie weiter den Hebel betätigen.

GUT IN FORM. PERFEKT IM JOB.

SECUPRO 625

- › Zangengriffmesser mit großer Schnitttiefe
- › Vollautomatischer Klinsenrückzug
- › Hochwertiger Aluminiumgriff inkl. Soft-Grip
- › Gebaut für stärkste Beanspruchungen
- › GS-Zeichen für geprüfte Sicherheit

PRODUKTDDETAILS

Bestellnummer	NR. 625098.02
Verpackungseinheit	1 im Einzelkarton (10 im Umkarton)
Maße Messer (L x B x H)	154 x 22 x 59 mm
Basismaterial	Aluminium
Gewicht	151,0 g
Schnitttiefe	17 mm
Ersatzklinge	NR. 98.70
Verpackungseinheit	(10 im Spender)
Maße (L x B x Stärke)	54,8 x 19 x 0,63 mm
Zertifikat	GS-Zertifikat NR. 179729-7166-55094- 2020/1
Zubehör	
GÜRTELTASCHE L	 NR. 9922
GÜRTELTASCHE XXL	 NR. 9924
TOOL RETRACTOR	 NR. 9960
SAMMELBOX	 NR. 9810
WANDHALTERUNG SAMMELBOX	 NR. 9845
SAFEBOX	 NR. 108000

KONTAKT UND SERVICE

Was unsere Schneidlösungen noch sicherer macht? Unsere Beratung. Wir sind immer für Sie da und helfen Ihnen mit Anwendungsbeispielen, Schulungsmaterialien und natürlich auch gerne persönlich weiter.

Weitere Informationen finden Sie auf unserer Website: www.martor.com



Auf einen Blick: Das Sicherheitsposter bildet die wichtigsten Funktionen ab – ideal für Ihren Arbeitsplatz.



Vom ersten Schnitt bis zum Wechseln der Klinge: Das Video gibt Ihnen einen Eindruck davon, wie und wofür Sie das Messer verwenden können.



Alles, was Sie wissen wollen: Maße, Eigenschaften, Besonderheiten und mehr über das Produkt erfahren Sie im Technischen Datenblatt.



Haben Sie noch Fragen? Sie erreichen uns unter der Servicenummer **+49 212 73870-0**