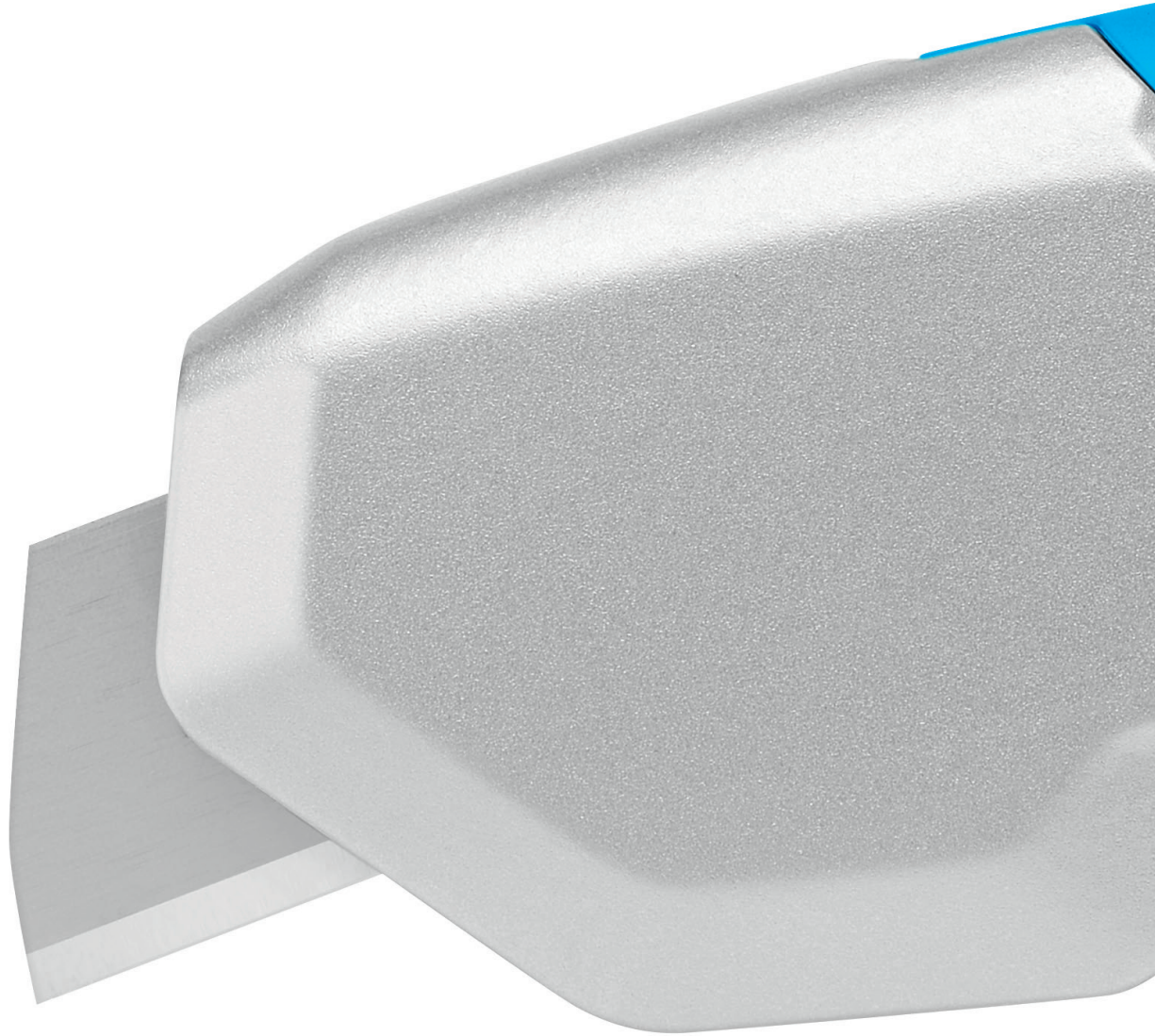


SECUPRO 625

GEHT MIT IHNEN DURCH DICK UND DÜNN.

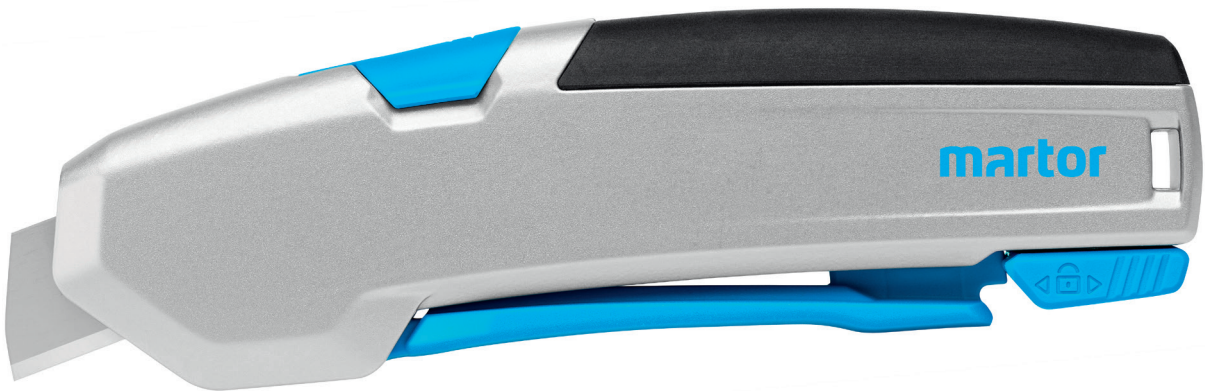


THE SAFER WAY TO CUT.

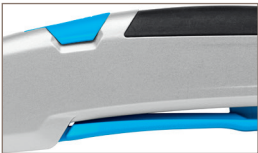
**martor**

# SECUPRO 625

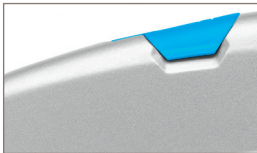
NR. 625095



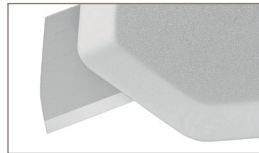
Originalgröße



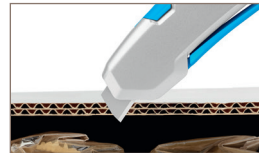
**Herausragende Ergonomie**  
Wie kaum ein Schneidwerkzeug zuvor haben wir das SECUPRO 625 gleichsam in die Hand des Heavy Users „hineingebaut“. Der lange, leichtgängige Hebel, der abgerundete Griff, der Soft-Grip auf dem Messerrücken – testen Sie selbst!



**Robust und ausgewogen**  
Wie Sie sehen und fühlen, besteht der Griff aus hochwertigem Aluminium. Die robuste Bauform geht einher mit einer optimalen Gewichtsverteilung. Die Folge: Kein Schwächeln bei Werkzeug und Anwender. Auch nicht bei Kraftschnitten.



**Für härteste Einsätze**  
Anspruchsvolles Schneidmaterial oder Richtungswechsel – alles kein Problem für das SECUPRO 625 mit kurzer Trapezklinge. Beide zusammen eignen sich ideal für Schnitte mit hohem Schneidwiderstand, z.B. bei Rollenware oder Gummi.



**Warenschutz inklusive**  
Auch mit einer Schnittiefe von „nur“ 15 mm lassen sich alle gängigen Verpackungen öffnen – ohne aber dem Verpackungsinhalt zu nahe zu kommen. Zum erhöhten Warenschutz trägt außerdem die abgerundete Klingenspitze bei.



**Sicher auf der ganzen Linie**  
Während Sie sich im vorderen Griffbereich auf den Klinsenrückzug verlassen können, wartet weiter hinten eine Sicherung auf Sie. Damit können Sie den Hebel arretieren und so ein unbeabsichtigtes Auslösen der Klinge verhindern.

**Langer Hebel. Kurze Klinge. Lange Freude daran. Mit abgerundeter Trapezklinge.**







Auch das SECUPRO 625 mit verkürztem Klingenaustritt zählt zu unseren besten ergonomischen Zangengriffmessern. Sein Anspruch ist eindeutig: Premium. Denn in ihm finden Sie vereint, was sich Profianwender wünschen: einen Griff aus Aluminium. Einen leichtgängigen Hebel zum Auslösen der Klinge. Eine passend dosierte Schnitttiefe in Kombination mit einem vollautomatischen Klinsenrückzug. Einen komfortablen Klinsenwechsel. Und bei allem das sichere Gefühl, ein High-End-Werkzeug in der Hand zu halten.

**PRODUKTEIGENSCHAFTEN**


**Technische Merkmale**

	Sehr hohe Sicherheit		Klingenwechsel ohne Werkzeug
	Höchster Abriebchutz		Besonders ergonomisch
	Sicherung		2-fach nutzbare Klinge
	Schnitttiefe 15		Trapezklinge abgerundet
	Soft-Grip		Für Rechts- und Linkshänder
	Öse zum Befestigen		Für extreme Beanspruchungen

**Hauptschneidmaterialien**

	Karton: bis 2-lagig		Kunststoffumreifungen
	Rollenware abschwärzen		Gummi
	Leder		PVC-Bodenbelag

**Montierte Klinge**

	<b>NR. 60095</b> 0,63 mm, abgerundete Spitzen, Breitschliff
--	---

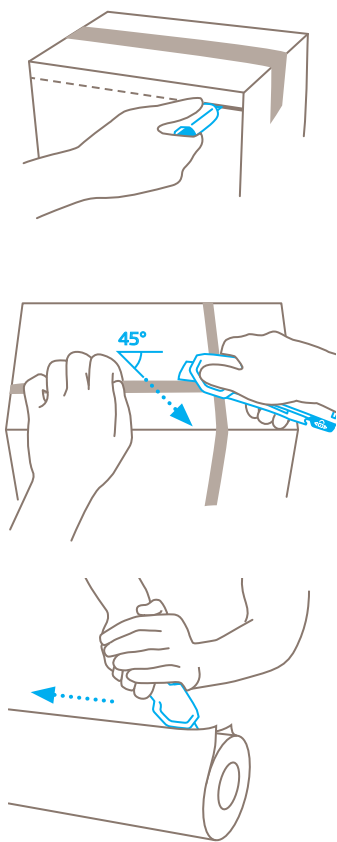
**Optionale Klinge**

	<b>NR. 60099</b> 0,63 mm, abgerundete Spitzen, Breitschliff
	<b>NR. 160099</b> 0,63 mm, abgerundete Spitzen, Breitschliff, rostfrei
	<b>NR. 99</b> 0,63 mm, Breitschliff
	<b>NR. 199</b> 0,63 mm, Breitschliff, rostfrei
	<b>NR. 98</b> 0,63 mm

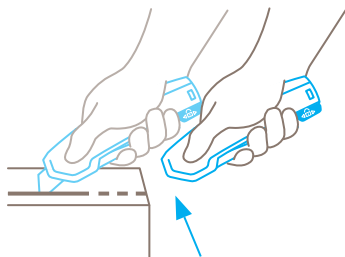
**Zertifikate und Auszeichnungen**



**Anwendung**



**Sicherheitstechnik**



**Vollautomatischer Klinsenrückzug – sehr hohe Sicherheit**  
 Der vollautomatische Klinsenrückzug des SECUPRO 625 garantiert Ihnen eine sehr hohe Sicherheit vor Schnittverletzungen. Denn die Klinge zieht sich sofort nach Verlassen des Schneidmaterials in den Griff zurück. Selbst wenn Sie weiter den Hebel betätigen.

- › Zangengriffmesser mit dosierter Schnitttiefe
- › Vollautomatischer Klinsenrückzug
- › Hochwertiger Aluminiumgriff inkl. Soft-Grip
- › Gebaut für stärkste Beanspruchungen
- › GS-Zeichen für geprüfte Sicherheit

## PRODUKTDDETAILS

<b>Bestellnummer</b>	NR. 625095.02
<b>Verpackungseinheit</b>	1 im Einzelkarton (10 im Umkarton)
<b>Maße Messer (L x B x H)</b>	154 x 22 x 59 mm
<b>Basismaterial</b>	Aluminium
<b>Gewicht</b>	151,0 g
<b>Schnitttiefe</b>	15 mm
<b>Ersatzklinge Verpackungseinheit Maße (L x B x Stärke)</b>	NR. 60095.70 (10 in Klarsichtverpackung) 40 x 19 x 0,63 mm
<b>Zertifikat</b>	GS-Zertifikat NR. 179729-7166-55094- 2020/1
<b>Zubehör</b>	
GÜRTELTASCHE L	 NR. 9922
GÜRTELTASCHE XXL	 NR. 9924
TOOL RETRACTOR	 NR. 9960
SAMMELBOX	 NR. 9810
WANDHALTERUNG SAMMELBOX	 NR. 9845
SAFEBOX	 NR. 108000

## KONTAKT UND SERVICE

Was unsere Schneidlösungen noch sicherer macht? Unsere Beratung. Wir sind immer für Sie da und helfen Ihnen mit Anwendungsbeispielen, Schulungsmaterialien und natürlich auch gerne persönlich weiter.

Weitere Informationen finden Sie auf unserer Website: [www.martor.com](http://www.martor.com)



Auf einen Blick: Das Sicherheitsposter bildet die wichtigsten Funktionen ab – ideal für Ihren Arbeitsplatz.



Vom ersten Schnitt bis zum Wechseln der Klinge: Das Video gibt Ihnen einen Eindruck davon, wie und wofür Sie das Messer verwenden können.



Alles, was Sie wissen wollen: Maße, Eigenschaften, Besonderheiten und mehr über das Produkt erfahren Sie im Technischen Datenblatt.



Haben Sie noch Fragen? Sie erreichen uns unter der Servicenummer [+49 212 73870-0](tel:+49212738700)