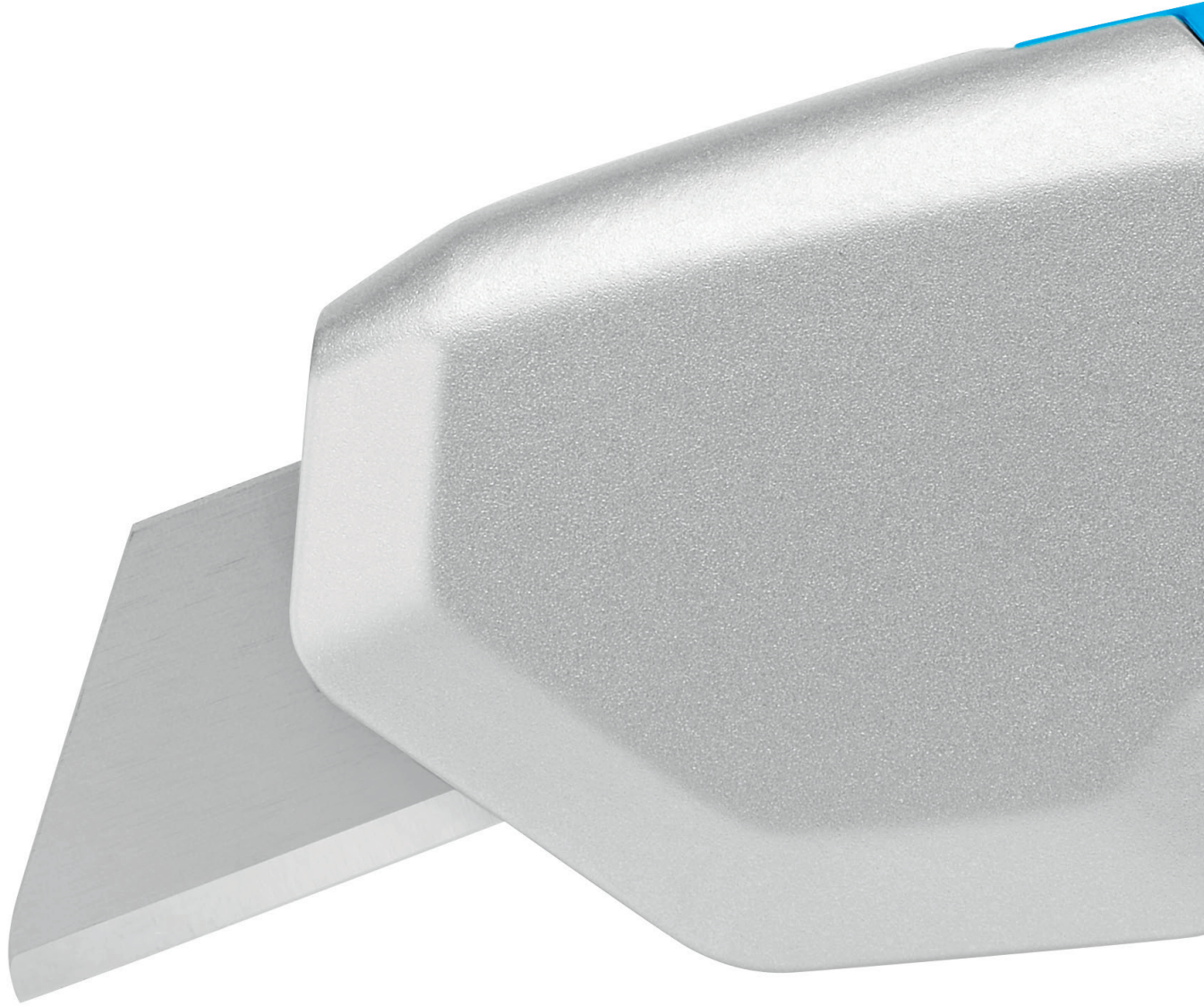


SECUPRO 625

GEHT MIT IHNEN DURCH DICK UND DÜNN.

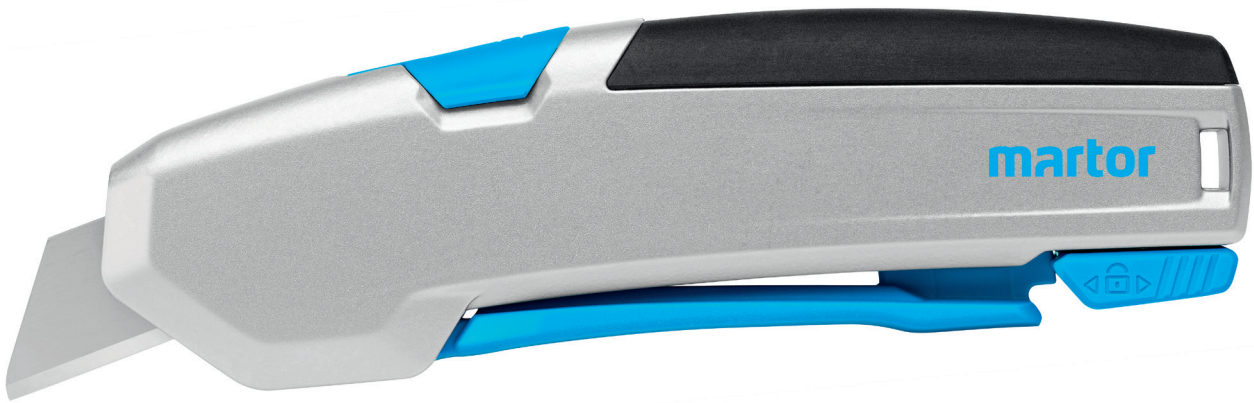


THE SAFER WAY TO CUT.

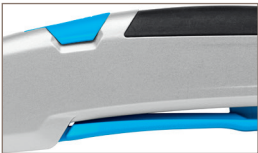
martor

SECUPRO 625

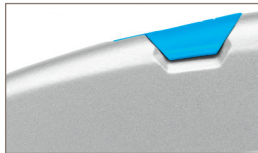
NR. 625016



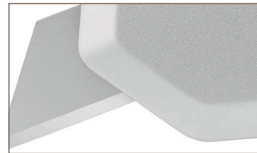
Originalgröße



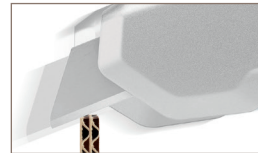
Herausragende Ergonomie
Wie kaum ein Schneidwerkzeug zuvor haben wir das SECUPRO 625 gleichsam in die Hand des Heavy Users „hineingebaut“. Der lange, leichtgängige Hebel, der abgerundete Griff, der Soft-Grip auf dem Messerrücken – testen Sie selbst!



Robust und ausgewogen
Wie Sie sehen und fühlen, besteht der Griff aus hochwertigem Aluminium. Die robuste Bauform geht einher mit einer optimalen Gewichtsverteilung. Die Folge: Kein Schwächeln bei Werkzeug und Anwender. Auch nicht bei Kraftschnitten.



Große Schnitttiefe
Der lange Klingenaustritt ist wie geschaffen für bis zu 3-lagige Kartons, Rollenware, Gummi und vieles mehr. Die Klinge selbst wechseln Sie mit wenigen Handgriffen – und zwar bequem nach vorne heraus, indem Sie den Wechselknopf anheben und den Hebel betätigen.



Für viele Schnittarten
Das SECUPRO 625 ist als Gesamtpaket einzigartig – aber auch in seinen speziellen Eigenschaften. So können Sie per Sägeschnitt schneiden, ohne auf den Klingentrückzug verzichten zu müssen. Auch die optionalen Klingen erweitern Ihr Einsatzgebiet.



Sicher auf der ganzen Linie
Während Sie sich im vorderen Griffbereich auf den Klingentrückzug verlassen können, wartet weiter hinten eine Sicherung auf Sie. Damit können Sie den Hebel arretieren und so ein unbeabsichtigtes Auslösen der Klinge verhindern.

Langer Hebel. Lange Klinge. Lange Freude daran. Mit rostfreier, abgerundeter Trapezklinge.

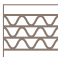
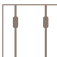




Das SECUPRO 625 steht an der Spitze unserer ergonomischen Zangengriffmesser. Sein Anspruch ist eindeutig: Premium. Denn in ihm finden Sie vereint, was sich Profianwender wünschen: einen Griff aus Aluminium. Einen leichtgängigen Hebel zum Auslösen der rostfreien Klinge. Eine besonders große Schnitttiefe in Kombination mit einem vollautomatischen Klinsenrückzug. Einen komfortablen Klinsenwechsel. Und bei allem das sichere Gefühl, ein High-End-Werkzeug in der Hand zu halten.

PRODUKTEIGENSCHAFTEN


Technische Merkmale

| | | | |
|--|-----------------------|---|------------------------------|
|  | Sehr hohe Sicherheit |  | Klinsenwechsel ohne Werkzeug |
|  | Höchster Abriebschutz |  | Besonders ergonomisch |
|  | Sicherung |  | 2-fach nutzbare Klinge |
|  | Schnitttiefe |  | Trapezklinge abgerundet |
|  | Soft-Grip |  | Für Rechts- und Linkshänder |
|  | Rostfrei |  | Öse zum Befestigen |

Hauptschneidmaterialien

| | | | |
|--|------------------------|---|-----------------------|
|  | Karton: bis 3-lagig |  | Kunststoffumreifungen |
|  | Rollenware abschwarten |  | Gummi |
|  | Leder |  | PVC-Bodenbelag |

Montierte Klinge

| | |
|--|--|
|  | NR. 160099 0,63 mm, abgerundete Spitzen, Breitschliff, rostfrei |
|--|--|

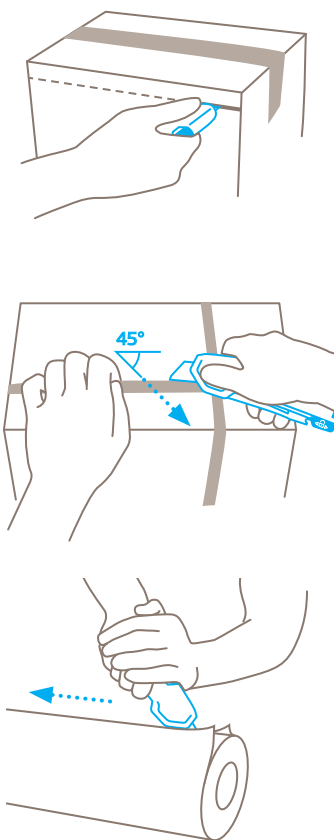
Optionale Klinge

| | |
|--|---|
|  | NR. 60099 0,63 mm, abgerundete Spitzen, Breitschliff |
|  | NR. 60095 0,63 mm, abgerundete Spitzen, Breitschliff |
|  | NR. 98 0,63 mm |
|  | NR. 99 0,63 mm, Breitschliff |
|  | NR. 199 0,63 mm, Breitschliff, rostfrei |

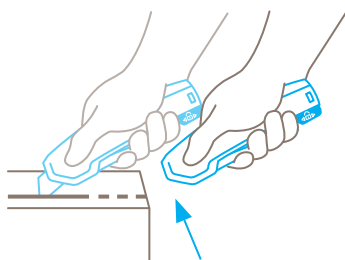
Zertifikate und Auszeichnungen



Anwendung



Sicherheitstechnik






Vollautomatischer Klinsenrückzug – sehr hohe Sicherheit
Der vollautomatische Klinsenrückzug des SECUPRO 625 garantiert Ihnen eine sehr hohe Sicherheit vor Schnittverletzungen. Denn die Klinge zieht sich sofort nach Verlassen des Schneidmaterials in den Griff zurück. Selbst wenn Sie weiter den Hebel betätigen.

GUT IN FORM. PERFEKT IM JOB.

SECUPRO 625

- › Zangengriffmesser mit großer Schnitttiefe
- › Vollautomatischer Klinsenrückzug
- › Hochwertiger Aluminiumgriff inkl. Soft-Grip
- › Gebaut für stärkste Beanspruchungen
- › GS-Zeichen für geprüfte Sicherheit

PRODUKTDDETAILS

| | |
|--|--|
| Bestellnummer | NR. 625016.02 |
| Verpackungseinheit | 1 im Einzelkarton (10 im Umkarton) |
| Maße Messer (L x B x H) | 154 x 22 x 59 mm |
| Basismaterial | Aluminium |
| Gewicht | 151,0 g |
| Schnitttiefe | 21 mm |
| Ersatzklinge Verpackungseinheit Maße (L x B x Stärke) | NR. 160099.70 (10 im Sicherheitsspendler) 55,5 x 19 x 0,63 mm |
| Zertifikat | GS-Zertifikat NR. 179729-7166-55094- 2020/1 |
| Zubehör | |
| GÜRTELTASCHE L |  NR. 9922 |
| GÜRTELTASCHE XXL |  NR. 9924 |
| TOOL RETRACTOR |  NR. 9960 |
| SAMMELBOX |  NR. 9810 |
| WANDHALTERUNG SAMMELBOX |  NR. 9845 |
| SAFEBOX |  NR. 108000 |

KONTAKT UND SERVICE

Was unsere Schneidlösungen noch sicherer macht? Unsere Beratung. Wir sind immer für Sie da und helfen Ihnen mit Anwendungsbeispielen, Schulungsmaterialien und natürlich auch gerne persönlich weiter.

Weitere Informationen finden Sie auf unserer Website: www.martor.com



Auf einen Blick: Das Sicherheitsposter bildet die wichtigsten Funktionen ab – ideal für Ihren Arbeitsplatz.



Vom ersten Schnitt bis zum Wechseln der Klinge: Das Video gibt Ihnen einen Eindruck davon, wie und wofür Sie das Messer verwenden können.



Alles, was Sie wissen wollen: Maße, Eigenschaften, Besonderheiten und mehr über das Produkt erfahren Sie im Technischen Datenblatt.



Haben Sie noch Fragen? Sie erreichen uns unter der Servicenummer **+49 212 73870-0**