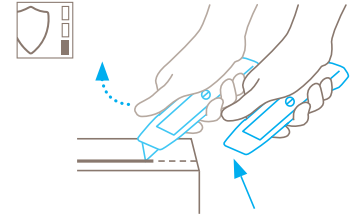


TECHNISCHES DATENBLATT

SECUNORM MULTISAFE NR. 81652

Sicherheitstechnik



Automatischer Klinsenrückzug – hohe Sicherheit

Der automatische Klinsenrückzug des SECUNORM MULTISAFE gewährt Ihnen eine hohe Sicherheit vor Schnittverletzungen. Sobald Sie zum Schneiden angesetzt haben, nehmen Sie den Daumen vom Schieber. Dadurch kann sich die Klinge sofort nach Verlassen des Schneidmaterials in den Griff zurückziehen.



SCHWERES SICHERHEITSMESSER AUS UNLACKIERTEM ZINK MIT AUTOMATISCHEM KLINGENRÜCKZUG.

Bestellnummer 81652.19

Heavy metal – unlackiert. Mit rostfreier, abgerundeter Trapezklinge.

Das aus Zink gefertigte SECUNORM MULTISAFE ist ein „Evergreen“, jetzt auch mit unlackiertem Griff. Aufgrund seiner schnörkellosen und stabilen Bauweise verfügt es über ein enormes Durchhaltevermögen. Dank seines großen Klingenaustritts können Sie mit ihm alle gängigen Materialien schneiden. Oder Sie rüsten Ihr Sicherheitsmesser bei Bedarf um – mit einer unserer vielen optionalen Klingen.

Robuste Bauweise

Wie Sie sehen und fühlen, ist das SECUNORM MULTISAFE äußerst stabil. Und flexibel, da Sie eine große Zahl von Klingensformen verwenden können. Das Produkt eignet sich damit für so gut wie jede Schnittart.

Aus unlackiertem Vollmetall

Das SECUNORM MULTISAFE ist ein Werkzeug wie aus einem Guss. Zink-Druckguss, um genau zu sein. Mit seinem unlackierten Griff wird es in sensiblen Branchen besonders geschätzt.

Schieber oben

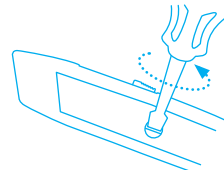
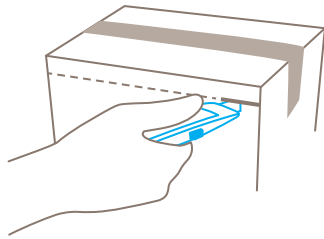
Mit links oder rechts, fragen Sie? Links und rechts, lautet die Antwort! Denn der metallene Schieber befindet sich oben auf dem Griff. Und ist so für jeden Daumen leicht bedienbar.

2-fach nutzbare Klinge

Bevor Sie die rostfreie Qualitätsklinge wechseln müssen, können Sie sie einmal wenden. Das verdoppelt die Einsatzzeit der Klinge – und reduziert Ihren Kraftaufwand. Denn Ihr Produkt schneidet gleich wieder wie neu.

Öse zum Befestigen

Beim Klassiker SECUNORM MULTISAFE sind Sie seit jeher eine Öse gewohnt. Damit Sie Ihr Schneidwerkzeug immer einfach und sicher befestigen können.



Lösen Sie die Schraube des Griffs und nehmen Sie die obere Griffhälfte ab. Nun können Sie die Klinge wenden oder wechseln.

PRODUKTEIGENSCHAFTEN

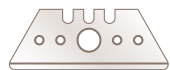
Technische Merkmale

Hohe Sicherheit	Klingenswechsel mit Werkzeug	Höchster Abriebschutz	Vollmetall
Ergonomisch	2-fach nutzbare Klinge	Schnitttiefe	Trapezklinge abgerundet
Röntgendetektierbar	Rostfrei	Für Rechts- und Linkshänder	Öse zum Befestigen

Hauptschneidmaterialien

Karton: bis 3-lagig	Kunststoffumreifungen	Klebeband	Rollenware abschwarten
Textil	Gummi	Leder	PVC-Bodenbelag
Filz	Vliesstoff	Auslegeware	

Montierte Klinge



NR. 165232
0,63 mm, rostfrei, abgerundete Spitzen, Breitschliff

Optionale Klinge



NR. 51
0,63 mm



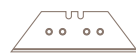
NR. 52
0,63 mm



NR. 852
0,63 mm, rostfrei, Schneide



NR. 85233
0,63 mm, 1-seitiger Schliff, Schneide TiN-beschichtet



NR. 61
0,63 mm



NR. 5634
0,63 mm, abgerundete Spitzen



NR. 5132
0,63 mm, Breitschliff



NR. 5232
0,63 mm, Breitschliff



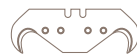
NR. 8852
0,63 mm, Schneide



NR. 54
0,65 mm, unlegierter Stahl



NR. 610
0,63 mm, rostfrei



NR. 63
0,63 mm



NR. 65232
0,63 mm, abgerundete Spitzen, Breitschliff



NR. 5233
0,63 mm, 1-seitiger Schliff



NR. 85232
0,63 mm, Breitschliff, Schneiden TiN-beschichtet



NR. 54065
0,65 mm, unlegierter Stahl



NR. 56
0,63 mm



NR. 60
0,63 mm

SERVICELEISTUNGEN



Trainingsvideo



Technisches Datenblatt



Beratung

PRODUKT- UND VERPACKUNGSDetails

Bestellnummer	NR. 81652.19	Verpackungseinheit	1 im Einzelkarton
Maße Messer (L x B x H)	142 x 17 x 38,5 mm	Maße Einzelkarton	154 x 38 x 22,0 mm
Gewicht Messer	150,0 g	Gewicht Einzelkarton	163,0 g
Basismaterial	Zink	EAN-Code Einzelkarton	4002632804533
Schnitttiefe	20 mm	Menge per Umkarton	10 Messer
		Maße Umkarton	115 x 80 x 160,0 mm
		Gewicht Umkarton	1680,0 g
		EAN-Code Umkarton	4002632854538
		Zolltarifnummer	82119300

SICHERHEITZERTIFIKAT

Ausstellungsdatum	07.12.2020
Zertifikat	GS-Zertifikat NR. 180699-7246-55094-2020/1

Zertifikate und Auszeichnungen



SICHERHEITSHINWEISE

Bitte lesen Sie die Anleitung und bewahren Sie diese stets gut auf, damit Sie Ihr neues MARTOR-Schneidwerkzeug sicher und optimal verwenden können.

1. Allgemeine Anwendungshinweise: Bitte nutzen Sie das Produkt nur für manuelle Schneidarbeiten, stets sorgfältig und nicht auf zweckentfremdete Weise. Achten Sie hierzu auf die korrekte Handhabung und den richtigen Einsatz des Schneidwerkzeugs. Als zusätzliche Schutzmaßnahme empfehlen wir das Tragen von Handschuhen.

2. Besondere Anwendungshinweise zur Vermeidung von Verletzungsgefahren: Lassen Sie beim Umgang mit dem Produkt immer größte Vorsicht walten. Machen Sie sich vor dem ersten Gebrauch mit der Sicherheitstechnik und ihrer Funktionsweise vertraut. Überprüfen Sie auch vor jeder weiteren Verwendung das Messer auf einwandfreie Funktion. Benutzen Sie nur einwandfreie Schneidwerkzeuge mit scharfer, sauberer und unbeschädigter MARTOR-Klinge. Stellen Sie auch sicher, dass die Funktionsweise des Messers nicht durch das zu schneidende Material bzw. durch Verschmutzung oder Partikelanhaftung im Bereich der Klinge beeinträchtigt wird. **Achtung, die Klinge ist scharf und kann zu erheblichen und tiefen Schnittverletzungen führen. Greifen Sie daher niemals in die Klinge!** Platzieren Sie die zweite Hand nicht auf dem Schneidweg des Messers und schneiden Sie grundsätzlich am Körper vorbei.

3. Ersatzteilaustausch: Tauschen Sie stumpf gewordene Klingen rechtzeitig aus! Verwenden Sie dazu nur MARTOR-Ersatzklingen. Ausgewechselte Klingen sind fachgerecht zu entsorgen. Sie gehören nicht in den Papiermüll, da sonst eine erhebliche Verletzungsgefahr besteht. Führen Sie Reparaturen nie selbst aus. Weist das Schneidwerkzeug Alterungs- oder sonstige Verschleißerscheinungen auf, wie z. B. Funktionsstörungen bei der Sicherheitstechnik, beim Klingenwechsel oder in der Handhabung, muss es ausgemustert und ersetzt werden. Veränderungen oder Manipulationen am Produkt sind nicht erlaubt, da diese die Produktsicherheit beeinträchtigen. **ACHTUNG**, hier ist die Verletzungsgefahr besonders hoch!

4. Nichtverwendung des Schneidwerkzeugs: Sichern Sie die Klinge stets so (abhängig vom Produkttyp), dass Schnittverletzungen ausgeschlossen sind. Bewahren Sie das Produkt an einem sicheren Ort auf.

5. Pflegehinweise: Halten Sie das Schneidwerkzeug immer sauber und setzen Sie es nicht unnötig Schmutz und Feuchtigkeit aus, um eine lange Lebensdauer zu gewährleisten.

ACHTUNG: Es wird keine Haftung für Folgeschäden übernommen. Technische Änderungen und Irrtümer vorbehalten! Dieses Produkt gehört nicht in Kinderhände!

ZUBEHÖR

GÜRTELTASCHE S

NR. 9920



Wohin mit Ihrem Schneidwerkzeug, wenn Sie es mal nicht brauchen? In der robusten GÜRTELTASCHE S finden alle kompakten MARTOR-Messer sowie unsere Sicherheitsscheren Platz. Mehr noch: Die zusätzlichen Fächer können Sie flexibel bestücken, indem Sie hier z.B. noch einen Stift oder eine Klappenverpackung unterbringen. So transportieren Sie in der GÜRTELTASCHE Ihre Arbeitsmittel sicher von A nach B – und haben sie gleich zur Hand, sobald es weitergeht.

GÜRTELTASCHE XXL

NR. 9924



Die GÜRTELTASCHE XXL ist ein echtes Raumwunder. Mit ihr transportieren Sie nicht nur Ihre MARTOR-Schneidwerkzeuge sicher von A nach B. Stets griffbereit sind auch alle weiteren Arbeitsutensilien. Die GÜRTELTASCHE XXL verfügt über zwei große Fächer: Das innere ist verschließbar, das äußere mit einer Messersicherung versehen. Und auch bei den Trageoptionen sind Sie top ausgestattet. Wählen Sie flexibel zwischen Gurt, Klettverschluss und Clip.

KÖCHER KLEIN

NR. 9842



Noch ein Ort, an dem Sie Ihr Schneidwerkzeug schnell wiederfinden – der kleinere Kunststoff-KÖCHER in Blau. Zu verwenden wie die größere Variante. Im blauen KÖCHER transportieren Sie z.B. ein SECUNORM 500 oder ein SECUNORM 300.

TOOL RETRACTOR

NR. 9960



Der TOOL RETRACTOR schützt Ihr Schneidwerkzeug vor Verlust und vor dem Herunterfallen. Kernstück ist die hochbelastbare und bis zu 90 cm ausziehbare Kevlarschnur. Sobald Sie Ihr Messer loslassen, wird es über die flexible Schnur zu Ihnen zurückbefördert. Ihre Hände sind frei für andere Tätigkeiten – das Messer bleibt stets griffbereit. Der Karabiner ist für Ihre Gürtelschleife gedacht, das Stahlseil am anderen Ende für die Öse Ihres Schneidwerkzeugs.

SAMMELBOX

NR. 9810

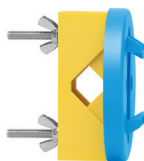


Die SAMMELBOX befüllen Sie mit dem Inhalt Ihrer SAFEBOX. Oder direkt mit Ihren gebrauchten Klingen. Wenn die Box voll ist, drehen Sie den Deckel bis zum Anschlag zu. Die Box lässt sich jetzt nicht mehr öffnen. Danach können Sie die SAMMELBOX mit den Klingen sicher und komplett über Ihren Restmüll entsorgen.

WANDHALTERUNG

SAMMELBOX

NR. 9845



Gleich mitbestellen! Ihre SAMMELBOX können Sie mit der praktischen Halterung an jeder geeigneten Wand in Ihrem Unternehmen befestigen – und zum Entsorgen wieder abnehmen. Für die Montage an Rohren oder Stangen verwenden Sie bitte die mitgelieferte Klemme inkl. Schrauben und Muttern.

SAFEBOX

NR. 108000



Die SAFEBOX ist groß genug, um eine Vielzahl gebrauchter Klingen sicher aufzunehmen. Zugleich ist sie so kompakt, dass sie jeder Mitarbeiter bei sich tragen kann. Die zwei Schlitze nutzen Sie nicht nur zum Befüllen, sondern auch zum „Kürzen“ Ihrer Abbrechklingen. Die volle SAFEBOX entleeren Sie in die SAMMELBOX.

HERSTELLER

MARTOR KG | Lindgesfeld 28 | 42653 Solingen | Germany
T +49 212 73870-0 | info@martor.de | www.martor.com