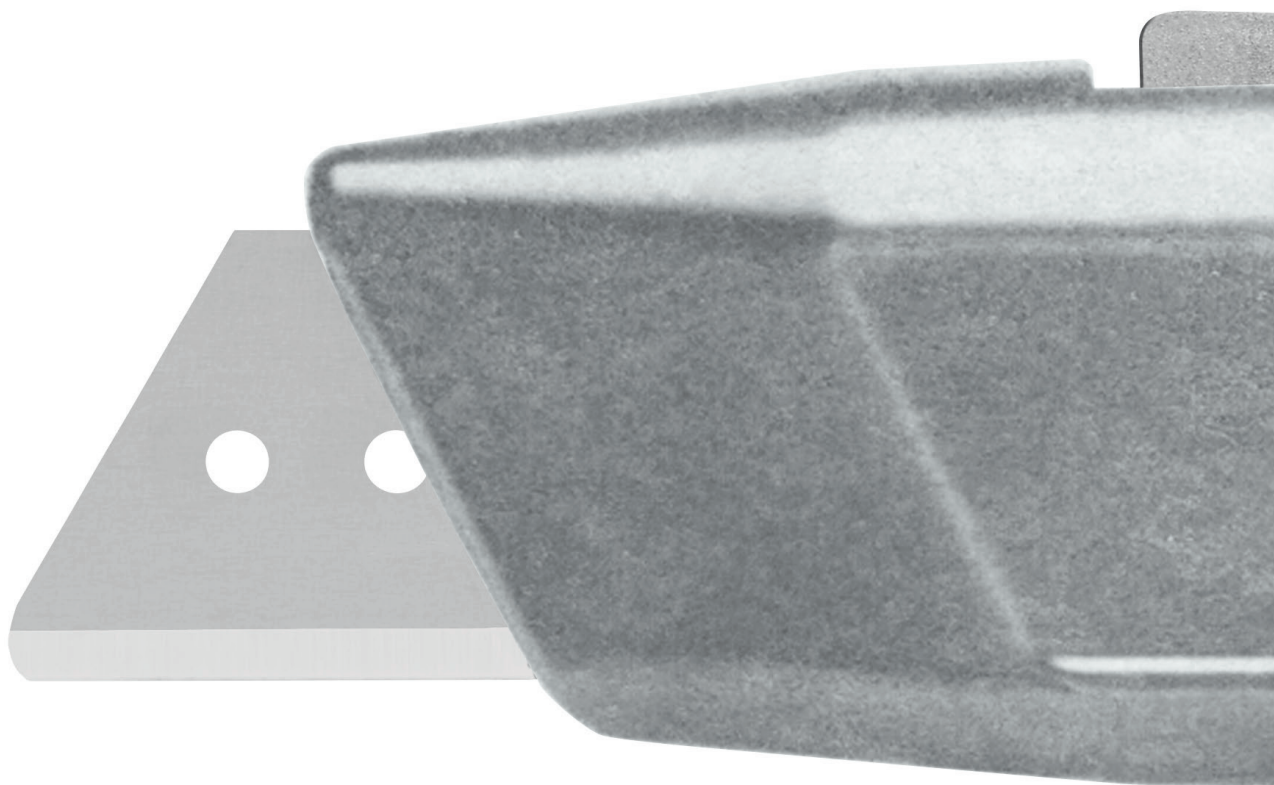


SECUNORM MULTISAFE  
HARTE SCHALE. SCHWER IN ORDNUNG.

NEU



THE SAFER WAY TO CUT.

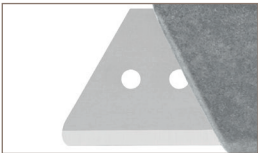
**martor**

# SECUNORM MULTISAFE

## NR. 81652

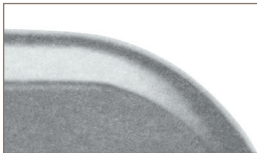


Originalgröße



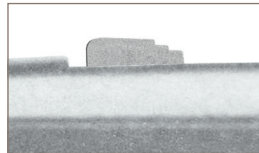
### Robuste Bauweise

Wie Sie sehen und fühlen, ist das SECUNORM MULTISAFE äußerst stabil. Und flexibel, da Sie eine große Zahl von Klingenformen verwenden können. Das Produkt eignet sich damit für so gut wie jede Schnittart.



### Aus unlackiertem Vollmetall

Das SECUNORM MULTISAFE ist ein Werkzeug wie aus einem Guss. Zink-Druckguss, um genau zu sein. Mit seinem unlackierten Griff wird es in sensiblen Branchen besonders geschätzt.



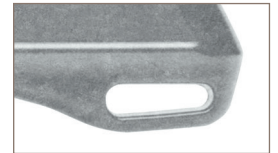
### Schieber oben

Mit links oder rechts, fragen Sie? Links und rechts, lautet die Antwort! Denn der metallene Schieber befindet sich oben auf dem Griff. Und ist so für jeden Daumen leicht bedienbar.



### 2-fach nutzbare Klinge

Bevor Sie die rostfreie Qualitätsklinge wechseln müssen, können Sie sie einmal wenden. Das verdoppelt die Einsatzzeit der Klinge – und reduziert Ihren Kraftaufwand. Denn Ihr Produkt schneidet gleich wieder wie neu.



### Öse zum Befestigen


Beim Klassiker SECUNORM MULTISAFE sind Sie seit jeher eine Öse gewohnt. Damit Sie Ihr Schneidwerkzeug immer einfach und sicher befestigen können.

**Heavy metal – unlackiert. Mit rostfreier, abgerundeter Trapezklinge.**

Das aus Zink gefertigte SECUNORM MULTISAFE ist ein „Evergreen“, jetzt auch mit unlackiertem Griff. Aufgrund seiner schnörkellosen und stabilen Bauweise verfügt es über ein enormes Durchhaltevermögen. Dank seines großen Klingenaustritts können Sie mit ihm alle gängigen Materialien schneiden. Oder Sie rüsten Ihr Sicherheitsmesser bei Bedarf um – mit einer unserer vielen optionalen Klingen.

**PRODUKTEIGENSCHAFTEN**


**Technische Merkmale**

	Hohe Sicherheit		Klingenwechsel mit Werkzeug
	Höchster Abriebchutz		Vollmetall
	Ergonomisch		2-fach nutzbare Klinge
	Schnitttiefe 20		Trapezklinge abgerundet
	Röntgen-detektierbar		Rostfrei

**Hauptschneidmaterialien**

	Karton: bis 3-lagig		Kunststoffumreifungen
	Klebeband		Rollenware abschwarten
	Textil		Gummi

**Montierte Klinge**

	<b>NR. 165232</b> 0,63 mm, rostfrei, abgerundete Spitzen, Breitschliff
--	--

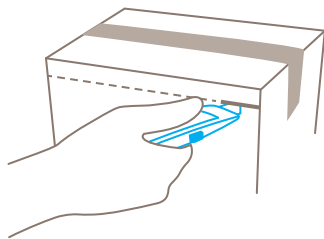
**Optionale Klinge**

	<b>NR. 65232</b> 0,63 mm, abgerundete Spitzen, Breitschliff
	<b>NR. 5232</b> 0,63 mm, Breitschliff
	<b>NR. 610</b> 0,63 mm, rostfrei
	<b>NR. 56</b> 0,63 mm
	<b>NR. 5634</b> 0,63 mm, abgerundete Spitzen
	<b>NR. 60</b> 0,63 mm

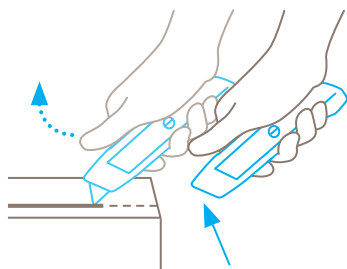
**Zertifikate und Auszeichnungen**



**Anwendung**



**Sicherheitstechnik**



**Automatischer Klinsenrückzug – hohe Sicherheit**

Der automatische Klinsenrückzug des SECUNORM MULTISAFE gewährt Ihnen eine hohe Sicherheit vor Schnittverletzungen. Sobald Sie zum Schneiden angesetzt haben, nehmen Sie den Daumen vom Schieber. Dadurch kann sich die Klinge sofort nach Verlassen des Schneidmaterials in den Griff zurückziehen.

# SEINE VORZÜGE LIEGEN IN DER HAND.

## SECUNORM MULTISAFE

- › Robuster Griff aus unlackiertem Zink
- › Schieber auf der Oberseite
- › Große Schnitttiefe
- › Automatischer Klingenrückzug
- › GS-Zeichen für geprüfte Sicherheit

## PRODUKTDDETAILS

<b>Bestellnummer</b>	NR. 81652.19
<b>Verpackungseinheit</b>	1 im Einzelkarton (10 im Umkarton)
<b>Maße Messer (L x B x H)</b>	142 x 17 x 38,5 mm
<b>Basismaterial</b>	Zink
<b>Gewicht</b>	150,0 g
<b>Schnitttiefe</b>	20 mm
<b>Ersatzklinge</b>	NR. 165232.70
<b>Verpackungseinheit</b>	(10 im Spender)
<b>Maße (L x B x Stärke)</b>	50,1 x 18,9 x 0,63 mm
<b>Zertifikat</b>	GS-Zertifikat NR. 180699-7246-55094- 2020/1
<b>Zubehör</b>	
GÜRTELTASCHE S	 NR. 9920
GÜRTELTASCHE XXL	 NR. 9924
KÖCHER KLEIN	 NR. 9842
TOOL RETRACTOR	 NR. 9960
SAMMELBOX	 NR. 9810
WANDHALTERUNG SAMMELBOX	 NR. 9845
SAFEBOX	 NR. 108000

## KONTAKT UND SERVICE

Was unsere Schneidlösungen noch sicherer macht? Unsere Beratung. Wir sind immer für Sie da und helfen Ihnen mit Anwendungsbeispielen, Schulungsmaterialien und natürlich auch gerne persönlich weiter.

Weitere Informationen finden Sie auf unserer Website: [www.martor.com](http://www.martor.com)



Vom ersten Schnitt bis zum Wechseln der Klinge: Das Video gibt Ihnen einen Eindruck davon, wie und wofür Sie das Messer verwenden können.



Alles, was Sie wissen wollen: Maße, Eigenschaften, Besonderheiten und mehr über das Produkt erfahren Sie im Technischen Datenblatt.



Haben Sie noch Fragen? Sie erreichen uns unter der Servicenummer [+49 212 73870-0](tel:+49212738700)