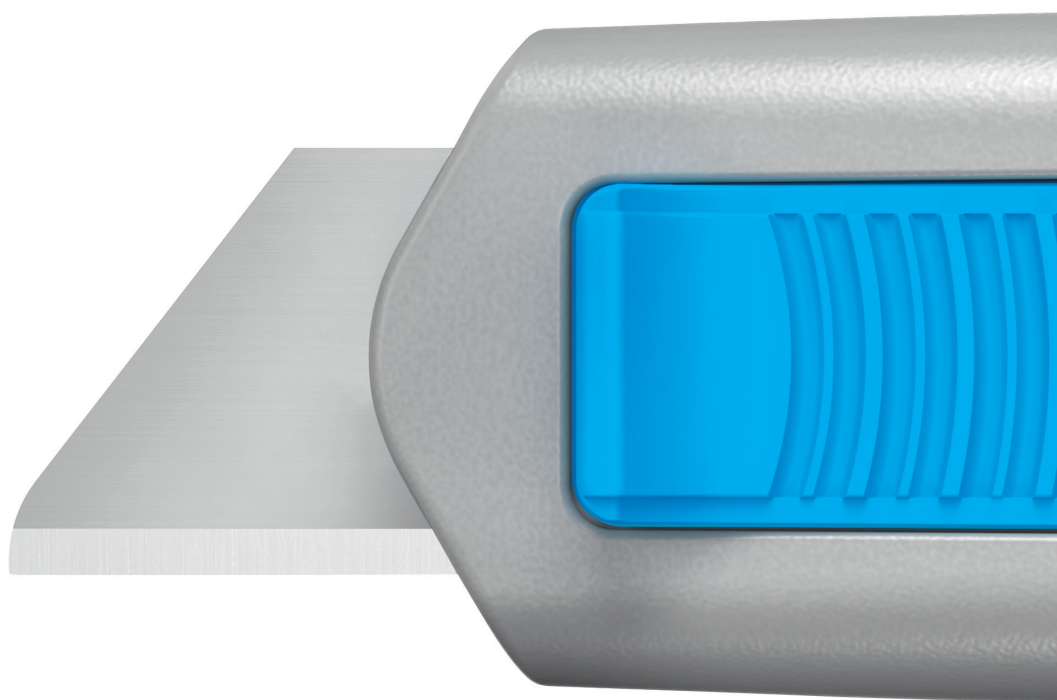


SECUNORM 525
KLARE FORM, KLARER SCHNITT.



THE SAFER WAY TO CUT.

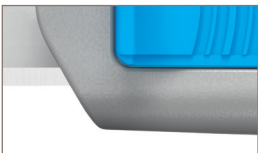
martor

SECUNORM 525

NR. 52500110



Originalgröße



Robuster Griff

Der vom SECUNORM PROFI25 bekannte Aluminiumgriff und der komplett neu entwickelte Kunststoffeinsatz bilden ein perfektes Team. Zusammen sorgen sie dafür, dass Ihr SECUNORM 525 auch für stärkste Herausforderungen gerüstet ist.



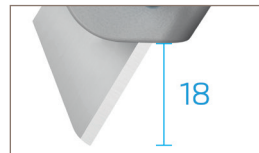
Optimierter Schieber

Halt und Griffigkeit sind typisch für MARTOR. So auch hier: Der Schieber des SECUNORM 525 ist mit einer Rillenstruktur versehen und besonders großflächig. Ideale Bedingungen für ein angenehmes, „zupackendes“ Arbeiten – auch mit Handschuhen.



Sicherer Klinsenwechsel

Über den Klinsenwechselknopf entnehmen Sie bequem das Innenleben – und gelangen so zur Klinge, die zusätzlich von einem Magneten gesichert wird. Praktisch auch, dass sich die Klinsenabdeckung anheben und in dieser Position arretieren lässt.



Große Schnitttiefe

Die große Schnitttiefe eignet sich ideal für dickere Kartons, Rollenware, Gummi und vieles mehr. Das SECUNORM 525 ist aber nicht nur sehr vielseitig – auch bei hohen Schnittfrequenzen können Sie sich auf Ihr Sicherheitsmesser verlassen.



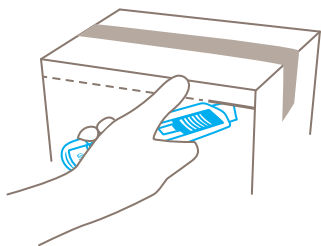
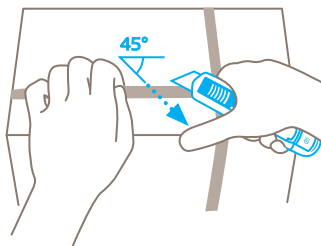
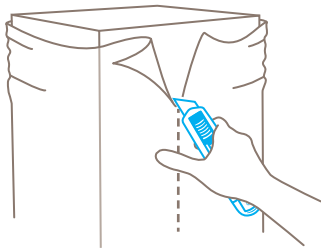
Sicherer Halt

Das SECUNORM 525 ist mit einer praktischen Öse zum sicheren Befestigen ausgestattet. Auch deshalb könnte es Ihr steter Begleiter werden. Am Ende reduzieren Sie beides: das Verlustrisiko und die Verletzungsgefahr beim Schneiden.

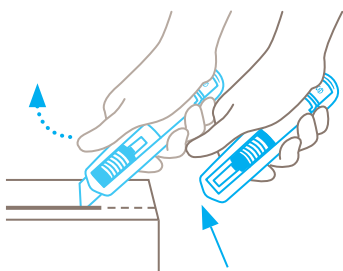
Ein vielseitiger Helfer – mit großen Qualitäten. Mit abgerundeter Trapezklinge.

Das Sicherheitsmesser SECUNORM 525 ist durch und durch geradlinig. Der ergonomische Aluminiumgriff liegt fest und angenehm in der Hand. Dank seiner robusten Bauart und der großen Schnitttiefe von bis zu 18 mm meistert das SECUNORM 525 problemlos eine Vielzahl von Schneidmaterialien, Beispiel 3-lagiger Karton. Auch lässt Sie der freie Blick auf die Klinge besonders präzise schneiden. Bei allem schützt Sie der bewährte automatische Klinsenrückzug vor Schneidunfällen.

Anwendung



Sicherheitstechnik



Automatischer Klinsenrückzug – hohe Sicherheit

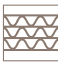



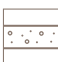

Der automatische Klinsenrückzug des SECUNORM 525 gewährt Ihnen eine hohe Sicherheit vor Schnittverletzungen. Sobald Sie zum Schneiden angesetzt haben, nehmen Sie den Daumen vom Schieber. Dadurch kann sich die Klinge sofort nach Verlassen des Schneidmaterials in den Griff zurückziehen.

PRODUKTEIGENSCHAFTEN


Technische Merkmale

- | | |
|------------------------------------------------------------------------------------------------------------------|---------------------------------------------------------------------------------------------------------------------------|
|  Hohe Sicherheit |  Sicherer Klinsenwechsel (dank Magnet) |
|  Höchster Abriebschutz |  Besonders ergonomisch |
|  2-fach nutzbare Klinge |  Schnitttiefe 18 |
|  Trapezklinge abgerundet |  Keramik Klinge einsetzbar |
|  Für Rechts- und Linkshänder |  Öse zum Befestigen |

Hauptschneidmaterialien

- | | |
|------------------------------------------------------------------------------------------------------------|------------------------------------------------------------------------------------------------------------------------|
|  Karton: bis 3-lagig |  Wickel-, Stretch-, Schrumpffolie |
|  Kunststoffumreifungen |  Rollenware abschwarten |
|  Schaumstoff, Styropor |  PVC-Bodenbelag |

Montierte Klinge

- | | |
|--------------------------------------------------------------------------------------|-------------------------------------------------------------|
|  | NR. 60099 0,63 mm, abgerundete Spitzen, Breitschliff |
|--------------------------------------------------------------------------------------|-------------------------------------------------------------|

Optionale Klinge

- | | |
|--------------------------------------------------------------------------------------|-----------------------------------------------------------------------|
|  | NR. 60099C 0,65 mm, Keramik, abgerundete Spitzen, Breitschliff |
|  | NR. 99 0,63 mm, Breitschliff |
|  | NR. 199 0,63 mm, Breitschliff, rostfrei |
|  | NR. 98 0,63 mm |

Zertifikate und Auszeichnungen




GUT IN FORM. PERFEKT IM JOB.

SECUNORM 525

- › Für große Schnitttiefen
- › Ergonomischer Griff für rechts und links
- › Sehr abriebfest dank Aluminium
- › Automatischer Klingenrückzug
- › GS-Zeichen für geprüfte Sicherheit

PRODUKTDDETAILS

Bestellnummer	NR. 52500110.02
Verpackungseinheit	1 im Einzelkarton (10 im Umkarton)
Maße Messer (L x B x H)	143 x 17 x 31 mm
Basismaterial	Aluminium
Gewicht	81,0 g
Schnitttiefe	18 mm
Ersatzklinge	NR. 60099.70
Verpackungseinheit	(10 im Spender)
Maße (L x B x Stärke)	55,5 x 19 x 0,63 mm
Zertifikat	GS-Zertifikat NR. 179480-7120-55094-2020
Zubehör	
GÜRTELTASCHE S MIT CLIP	 NR. 9920
KÖCHER KLEIN	 NR. 9842
SAMMELBOX	 NR. 9810
WANDHALTERUNG SAMMELBOX	 NR. 9845
SAFEBOX	 NR. 108000

KONTAKT UND SERVICE

Was unsere Schneidlösungen noch sicherer macht? Unsere Beratung. Wir sind immer für Sie da und helfen Ihnen mit Anwendungsbeispielen, Schulungsmaterialien und natürlich auch gerne persönlich weiter.

Weitere Informationen finden Sie auf unserer Website: www.martor.com



Auf einen Blick: Das Sicherheitsposter bildet die wichtigsten Funktionen ab – ideal für Ihren Arbeitsplatz.



Vom ersten Schnitt bis zum Wechseln der Klinge: Das Video gibt Ihnen einen Eindruck davon, wie und wofür Sie das Messer verwenden können.



Alles, was Sie wissen wollen: Maße, Eigenschaften, Besonderheiten und mehr über das Produkt erfahren Sie im Technischen Datenblatt.



Haben Sie noch Fragen? Sie erreichen uns unter der Servicenummer [+49 212 73870-0](tel:+49212738700)