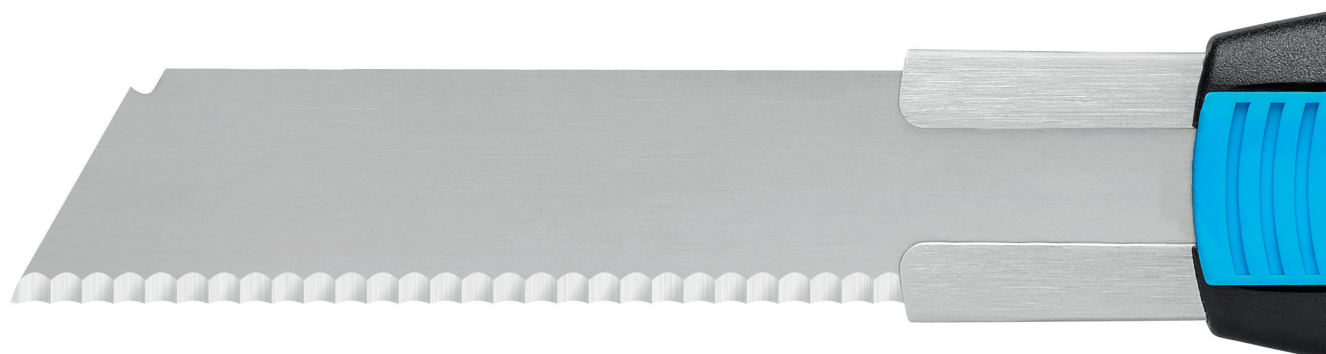


SECUNORM 380
ÜBERZEUGT AUF DER GANZEN LÄNGE.

NEU



THE SAFER WAY TO CUT.

martor

SECUNORM 380

NR. 380005



75% der Originalgröße



Langer Klingenaustritt

„Lang“ ist eigentlich untertrieben: Der Klingenaustritt liegt bei exakt 7,8 cm. Hinzu kommt der Wellenschliff der Styroporklinge, der das SECUNORM 380 zum Schneidexperten für bis zu 4-lagige Kartons, Bauschaum, Schaumstoff und eben Styroporplatten macht.



Einfacher Klinsenwechsel

Werkzeug brauchen Sie dafür nicht. Stattdessen gibt es am Ende des Griffs einen praktischen Klinsenwechselknopf, den Sie einfach nach unten drücken. Jetzt können Sie den Klingenträger mit der Klinge herausziehen.



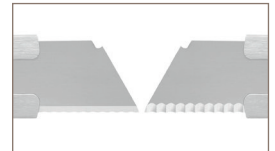
Ergonomischer Griff

Aus Erfahrung wissen wir: Je ergonomischer der Griff, desto leichter fällt das Schneiden. Das SECUNORM 380 überzeugt deshalb auch durch seine Form, den angenehmen Soft-Grip und die Rillen auf dem Schieber.



Besonders robust

In jeder Hinsicht: Den „Kern“ bildet eine besonders stabile und abriebfeste Metallschiene. Der Griff wiederum besteht aus hochwertigem Kunststoff, der Sie nicht so schnell im Stich lässt.



Für rechts und links

Am neuen SECUNORM 380 werden Rechts- wie Linkshänder ihre Freude haben. Je nach Präferenz drehen Sie die rostfreie Klinge um 180° – und schon passt sie wieder. Passend auch die Öse am Ende – wenn Sie Ihr SECUNORM 380 befestigen möchten.

Unsere Weltneuheit. Für besondere Ansprüche. Mit Wellenschliffklinge.

Lange Klinge und trotzdem sicher? Das galt immer als Widerspruch. Bis jetzt. Denn das SECUNORM 380 ist das weltweit erste Sicherheitsmesser mit fast 8 cm Klingenaustritt und einem automatischen Klinsenrückzug. Wenn Sie also eine risikoarme Alternative zum herkömmlichen Cutter mit feststehender Klinge suchen – hier ist sie. Mehr noch: Dank der Styroporklinge mit Wellenschliff schneidet das SECUNORM 380 dickeres Material wie Styropor und Schaumstoff besonders mühelos.

PRODUKTEIGENSCHAFTEN

Technische Merkmale

	Hohe Sicherheit		Sicherer Klinsenwechsel (dank Magnet)
	Höchster Abriebchutz		Besonders ergonomisch
	Sicherung		Schnitttiefe 73
	Soft-Grip		Für Rechts- und Linkshänder
	Öse zum Befestigen		

Hauptschneidmaterialien

	Karton: bis 4-lagig		Folien- und Papierbahnen
	Wickel-, Stretch-, Schrumpffolie		Schaumstoff, Styropor
	Sackware		Klebeband

Montierte Klinge

	NR. 379	0,50 mm, 109,5 mm lang
--	----------------	------------------------

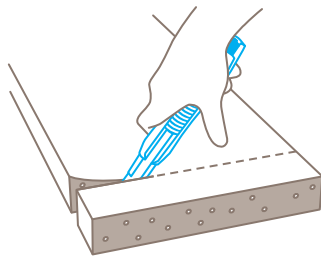
Optionale Klinge

	NR. 79	0,50 mm, 109,5 mm lang
	NR. 179	0,50 mm, 109,5 mm lang, rostfrei
	NR. 7940	0,50 mm, 71,2 mm lang
	NR. 17940	0,50 mm, 71,2 mm lang, rostfrei

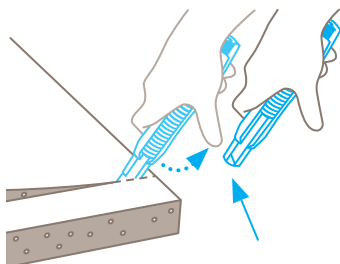
Zertifikate und Auszeichnungen



Anwendung



Sicherheitstechnik



Automatischer Klinsenrückzug – hohe Sicherheit

Der automatische Klinsenrückzug des SECUNORM 380 gewährt Ihnen eine hohe Sicherheit vor Schnittverletzungen. Sobald Sie zum Schneiden angesetzt haben, nehmen Sie den Daumen vom Schieber. Dadurch kann sich die Klinge sofort nach Verlassen des Schneidmaterials in den Griff zurückziehen.

GUT IN FORM. PERFEKT IM JOB.

SECUNORM 380

- › Klingenaustritt von 7,8 cm
- › Automatischer Klinsenrückzug
- › Einfacher Klinsenwechsel
- › Ergonomischer Griff inkl. Soft-Grip
- › GS-Zeichen für geprüfte Sicherheit

PRODUKTDDETAILS

Bestellnummer	NR. 380005.02
Verpackungseinheit	1 im Einzelkarton (10 im Umkarton)
Maße Messer (L x B x H)	170,5 x 20 x 34 mm
Basismaterial	Glasfaserverstärkter Kunststoff
Gewicht	79,0 g
Schnitttiefe	73 mm
Ersatzklinge	NR. 379.60
Verpackungseinheit	(10 Klarsichtverpackungen)
Maße (L x B x Stärke)	109,5 x 17,7 x 0,50 mm
Zertifikat	GS-Zertifikat NR. S 60095195
Zubehör	
GÜRTELTASCHE S MIT CLIP	 NR. 9920
SAMMELBOX	 NR. 9810
WANDHALTERUNG SAMMELBOX	 NR. 9845

KONTAKT UND SERVICE

Was unsere Schneidlösungen noch sicherer macht? Unsere Beratung. Wir sind immer für Sie da und helfen Ihnen mit Anwendungsbeispielen, Schulungsmaterialien und natürlich auch gerne persönlich weiter.

Weitere Informationen finden Sie auf unserer Website: www.martor.com



Auf einen Blick: Das Sicherheitsposter bildet die wichtigsten Funktionen ab – ideal für Ihren Arbeitsplatz.



Vom ersten Schnitt bis zum Wechseln der Klinge: Das Video gibt Ihnen einen Eindruck davon, wie und wofür Sie das Messer verwenden können.



Alles, was Sie wissen wollen: Maße, Eigenschaften, Besonderheiten und mehr über das Produkt erfahren Sie im Technischen Datenblatt.



Haben Sie noch Fragen? Sie erreichen uns unter der Servicenummer **+49 212 73870-0**