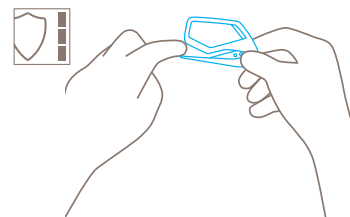


TECHNISCHES DATENBLATT

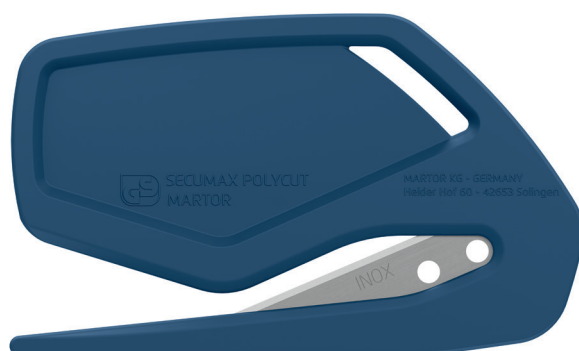
SECUMAX POLYCUT MDP NR. 8500772

Sicherheitstechnik



Verdeckt liegende Klinge – höchste Sicherheit

Die Klinge des SECUMAX POLYCUT MDP liegt nicht offen, sondern ist von Mensch und Ware abgeschirmt. Das gibt Ihnen ein Höchstmaß an Sicherheit. Vor Schnittverletzungen und vor Warenbeschädigungen.



EINWEG-SICHERHEITSMESSER MIT VERDECKT LIEGENDER KLINGE, SPEZIELL FÜR FOLIEN UND PAPIER.

Bestellnummer 8500772.12

Der Allrounder unter den Spezialisten. Metalldetektierbar.

Das SECUMAX POLYCUT MDP zählt zu unseren kleinen, flinken Einwegmessern aus Kunststoff. Und doch hat es hier als Allrounder eine Sonderstellung. Dank des etwas breiteren Spalts zwischen Klinge und Kunststoff können Sie dünnes Material auch in mehreren Lagen schneiden. Zudem bahnen Sie sich mit der langen, spitzen Messernase gezielt den Weg in Papier, Folie etc. Dass es überdies aus metalldetektierbarem und damit wiederfindbarem Kunststoff besteht, freut vor allem Ihr Unternehmen.

Metalldetektierbar

Bei der Arbeit kann ein Schneidwerkzeug – oder Teile davon – auch mal verloren gehen. Aber nur für kurze Zeit. Dank seiner Metalldetektierbarkeit finden Sie es wieder, bevor es mit Ihren Waren die Firma verlässt.

Alles geschützt

Die rostfreie Qualitätsklinge ist zwischen Nase und Griff sicher eingebettet. Sie schneiden also nur das, was Sie wirklich

schneiden wollen. Für Sie und Ihre Ware besteht dabei keine Gefahr.

Einmalig gut

Das SECUMAX POLYCUT MDP ist ein Einwegmesser. Da Sie die Klinge nicht zu wechseln brauchen, können weder Sie noch Ihre Mitarbeiter mit ihr in Berührung kommen. Ein weiteres Plus in Sachen Sicherheit.

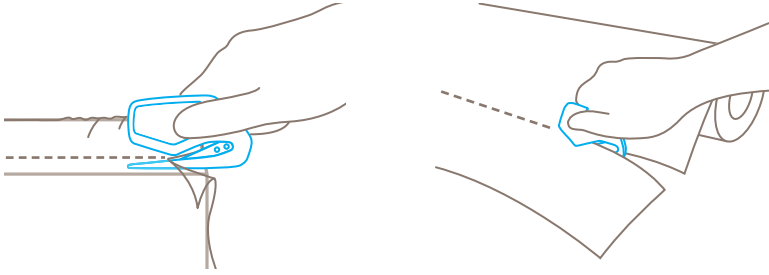
Lange, spitze Nase

Warum die extra lange und spitze Nase beim SECUMAX POLYCUT MDP? Weil Sie es damit besonders gut in Zwischenräume einführen können. Außerdem wird das Schneidmaterial noch zuverlässiger zur Klinge geführt.

Bestens platziert

Das SECUMAX POLYCUT MDP geht Ihnen nicht so schnell verloren. Da das Sicherheitsmesser mit einer Öse ausgestattet ist, kann man es immer an einem sinnvollen Ort befestigen.

ANWENDUNG



PRODUKTEIGENSCHAFTEN

Technische Merkmale



Höchste Sicherheit



Metalldetektierbar



Röntgendetektierbar



Kein Klinsenwechsel



Ergonomisch



Schnitttiefe



Für Rechts- und Linkshänder



Öse zum Befestigen



Rostfrei



Hoher Abriebschutz



Werbedruckgeeignet

Hauptschneidmaterialien



Wickel-, Stretch-, Schrumpffolie



Klebeband



Folien- und Papierbahnen



Garn, Schnur



Briefumschlag

Montierte Klinge

Klingenstärke 0,30 mm.

KLINGENWECHSEL

Die rostfreie Klinge ist fest eingespritzt und kann nicht ausgetauscht werden.



PRODUKT- UND VERPACKUNGSDETAILS

Bestellnummer	NR. 8500772.12	Verpackungseinheit (VE)	10 im Karton (lose)
Maße Messer (L x B x H)	76,1 x 3 x 45,1 mm	Maße (VE)	83 x 35 x 47 mm
Gewicht Messer	9,4 g	Gewicht (VE)	104,2 g
Basismaterial	Metalldetektierbarer Kunststoff	EAN-Code (VE)	4002632801235
Schnitttiefe	3 mm	Menge per Umkarton	-
		Zolltarifnummer	82141000

SICHERHEITZERTIFIKAT

Ausstellungsdatum	23. Oktober 2018
Zertifikat	GS-Zertifikat NR. 603847-6480-55094-2018

Zertifikate und Auszeichnungen



SICHERHEITSHINWEISE

Bitte lesen Sie die Anleitung und bewahren Sie diese stets gut auf, damit Sie Ihr neues MARTOR-Schneidwerkzeug sicher und optimal verwenden können.

1. Allgemeine Anwendungshinweise: Bitte nutzen Sie das Produkt nur für manuelle Schneidarbeiten, stets sorgfältig und nicht auf zweckentfremdete Weise. Achten Sie hierzu auf die korrekte Handhabung und den richtigen Einsatz des Schneidwerkzeugs. Als zusätzliche Schutzmaßnahme empfehlen wir das Tragen von Handschuhen.

2. Besondere Anwendungshinweise zur Vermeidung von Verletzungsgefahren: Benutzen Sie nur einwandfreie Schneidwerkzeuge mit scharfer, sauberer und unbeschädigter MARTOR-Klinge. Lassen Sie beim Umgang mit dem Produkt immer größte Vorsicht walten. Machen Sie sich vor Gebrauch mit der Sicherheitstechnik und ihrer Funktionsweise vertraut. Stellen Sie auch sicher, dass diese nicht durch das zu schneidende Material beeinträchtigt wird.

Achtung, die Klinge ist scharf und kann zu erheblichen und tiefen Schnittverletzungen führen. Greifen Sie daher niemals in die Klinge! Platzieren Sie die zweite Hand nicht auf dem Schneidweg des Messers und schneiden Sie grundsätzlich am Körper vorbei.

3. Ersatzteiltausch: Dieses Messer ist ein Einwegprodukt. Ein Klingenwechsel oder der Austausch von anderen Bauteilen ist nicht vorgesehen. Weist das Schneidwerkzeug Alterungs- oder sonstige Verschleißerscheinungen auf, wie z. B. Funktionsstörungen bei der Sicherheitstechnik oder in der Handhabung, muss es ausgemustert und ersetzt werden. Veränderungen oder Manipulationen am Produkt sind nicht erlaubt, da diese die Produktsicherheit beeinträchtigen. Achtung, hier ist die Verletzungsgefahr besonders hoch!

4. Nichtverwendung des Schneidwerkzeugs: Sichern Sie die Klinge stets so (abhängig vom Produkttyp), dass Schnittverletzungen ausgeschlossen sind. Bewahren Sie das Produkt an einem sicheren Ort auf.

5. Pflegehinweise: Halten Sie das Schneidwerkzeug immer sauber und setzen Sie es nicht unnötig Schmutz und Feuchtigkeit aus, um eine lange Lebensdauer zu gewährleisten.

ACHTUNG: Es wird keine Haftung für Folgeschäden übernommen. Technische Änderungen und Irrtümer vorbehalten! Dieses Produkt gehört nicht in Kinderhände!

ZUBEHÖR

MDP-PRÜFKARTENSET

NR. 9910



Im MDP-PRÜFKARTENSET gibt es fünf Karten mit verschiedenen Kunststoffkugeln – zwischen 2,5 mm und 8 mm stark. Damit testen Sie zuverlässig die Wirksamkeit Ihrer Metalldektoren.

HERSTELLER

MARTOR KG | Lindgesfeld 28 | 42653 Solingen | Germany
T +49 212 73870-0 | info@martor.de | www.martor.com