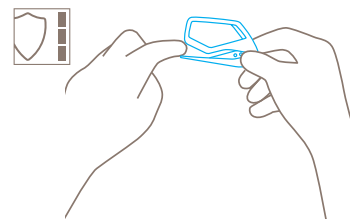


## TECHNISCHES DATENBLATT

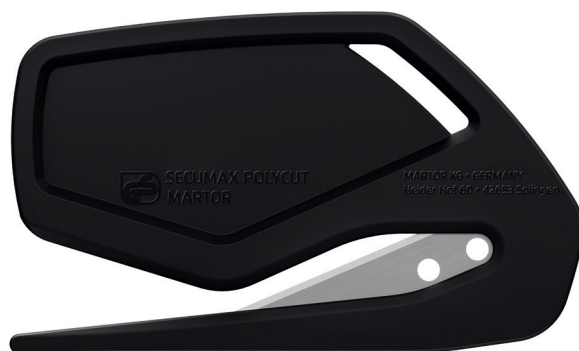
### SECUMAX POLYCUT NR. 8500112

#### Sicherheitstechnik



#### Verdeckt liegende Klinge – höchste Sicherheit

Die Klinge des SECUMAX POLYCUT liegt nicht offen, sondern ist von Mensch und Ware abgeschirmt. Das gibt Ihnen ein Höchstmaß an Sicherheit. Vor Schnittverletzungen und vor Warenbeschädigungen.



#### EINWEG-SICHERHEITSMESSER MIT VERDECKT LIEGENDER KLINGE, SPEZIELL FÜR FOLIEN UND PAPIER.

**Bestellnummer** 8500112.12

#### Der Allrounder unter den Spezialisten. Glasfaserverstärkt.

Das SECUMAX POLYCUT zählt zu unseren kleinen, flinken Einwegmessern aus glasfaserverstärktem Kunststoff. Und doch hat es hier als Allrounder eine Sonderstellung. Dank des etwas breiteren Spalts zwischen Klinge und Kunststoff können Sie dünnes Material auch in mehreren Lagen schneiden. Zudem bahnen Sie sich mit der langen, spitzen Messernase gezielt den Weg in Briefumschläge, zwischen Papierbahnen und durch Folienschichten. Aufgrund seiner schlanken Bauform gleitet es auch durch enge Zwischenräume.

#### Alles geschützt

Die Qualitätsklinge ist zwischen Nase und Griff sicher eingebettet. Sie schneiden also nur das, was Sie wirklich schneiden wollen. Für Sie und Ihre Ware besteht dabei keine Gefahr.

#### Einmalig gut

Das SECUMAX POLYCUT ist ein Einwegmesser. Da Sie die Klinge nicht zu wechseln brauchen, können weder Sie noch Ihre

Mitarbeiter mit ihr in Berührung kommen. Ein weiteres Plus in Sachen Sicherheit.

#### Lange, spitze Nase

Warum die extra lange und spitze Nase beim SECUMAX POLYCUT? Weil Sie es damit besonders gut in Zwischenräume einführen können. Außerdem wird das Schneidmaterial noch zuverlässiger zur Klinge geführt.

#### Für jede Hand

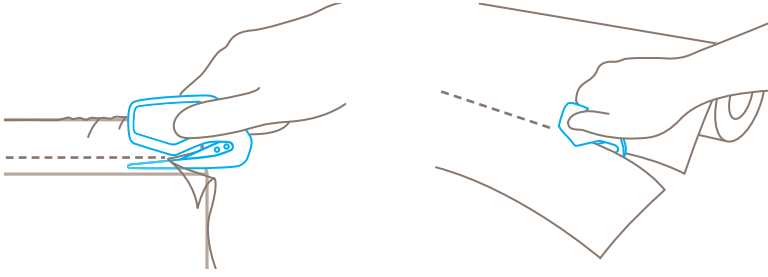
Das SECUMAX POLYCUT ist klein, leicht und handlich. So handlich, dass Sie damit gern auch länger arbeiten. Dabei kommt es nicht darauf an, ob Sie Rechts- oder Linkshänder sind. Denn dieses Schneidwerkzeug passt immer.

#### Bestens platziert

Das SECUMAX POLYCUT geht Ihnen nicht so schnell verloren. Da das Sicherheitsmesser mit einer Öse ausgestattet ist, kann man es immer an einem sinnvollen Ort befestigen.

## ANWENDUNG

---



## PRODUKTEIGENSCHAFTEN

---

### Technische Merkmale



Höchste Sicherheit



Kein Klingenwechsel



Ergonomisch



Schnitttiefe



Für Rechts- und Linkshänder



Öse zum Befestigen



Werbedruckgeeignet

### Hauptschneidmaterialien



Wickel-, Stretch-, Schrumpffolie



Klebeband



Folien- und Papierbahnen



Garn, Schnur



Briefumschlag

### Montierte Klinge

Klingenstärke 0,30 mm.

## KLINGENWECHSEL

---

Die Klinge ist fest eingespritzt und kann nicht ausgetauscht werden.

## SERVICELEISTUNGEN



Video



Technisches Datenblatt



Beratung

## PRODUKT- UND VERPACKUNGSDETAILS

<b>Bestellnummer</b>	NR. 8500112.12	<b>Verpackungseinheit</b>	10 im Karton (lose)
<b>Maße Messer (L x B x H)</b>	76,1 x 3 x 45,1 mm	<b>Maße (VE)</b>	83 x 35 x 47 mm
<b>Gewicht Messer</b>	7,6 g	<b>Gewicht (VE)</b>	87,0 g
<b>Basismaterial</b>	Glasfaserverstärkter Kunststoff	<b>EAN-Code (VE)</b>	4002632800979
<b>Schnitttiefe</b>	3,0 mm	<b>Menge per (VE)</b>	-
		<b>Zolltarifnummer</b>	82141000

## SICHERHEITZERTIFIKAT

<b>Ausstellungsdatum</b>	23. Oktober 2018
<b>Zertifikat</b>	GS-Zertifikat NR. 603847-6480-55094-2018

### Zertifikate und Auszeichnungen



## SICHERHEITSHINWEISE

Bitte lesen Sie die Anleitung und bewahren Sie diese stets gut auf, damit Sie Ihr neues MARTOR-Schneidwerkzeug sicher und optimal verwenden können.

**1. Allgemeine Anwendungshinweise:** Bitte nutzen Sie das Produkt nur für manuelle Schneidarbeiten, stets sorgfältig und nicht auf zweckentfremdete Weise. Achten Sie hierzu auf die korrekte Handhabung und den richtigen Einsatz des Schneidwerkzeugs. Als zusätzliche Schutzmaßnahme empfehlen wir das Tragen von Handschuhen.

**2. Besondere Anwendungshinweise zur Vermeidung von Verletzungsgefahren:** Benutzen Sie nur einwandfreie Schneidwerkzeuge mit scharfer, sauberer und unbeschädigter MARTOR-Klinge. Lassen Sie beim Umgang mit dem Produkt immer größte Vorsicht walten. Machen Sie sich vor Gebrauch mit der Sicherheitstechnik und ihrer Funktionsweise vertraut. Stellen Sie auch sicher, dass diese nicht durch das zu schneidende Material beeinträchtigt wird.

Achtung, die Klinge ist scharf und kann zu erheblichen und tiefen Schnittverletzungen führen. Greifen Sie daher niemals in die Klinge! Platzieren Sie die zweite Hand nicht auf dem Schneidweg des Messers und schneiden Sie grundsätzlich am Körper vorbei.

**3. Ersatzteilaustausch:** Dieses Messer ist ein Einwegprodukt. Ein Klingenwechsel oder der Austausch von anderen Bauteilen ist nicht vorgesehen. Weist das Schneidwerkzeug Alterungs- oder sonstige Verschleißerscheinungen auf, wie z. B. Funktionsstörungen bei der Sicherheitstechnik oder in der Handhabung, muss es ausgemustert und ersetzt werden. Veränderungen oder Manipulationen am Produkt sind nicht erlaubt, da diese die Produktsicherheit beeinträchtigen. Achtung, hier ist die Verletzungsgefahr besonders hoch!

**4. Nichtverwendung des Schneidwerkzeugs:** Sichern Sie die Klinge stets so (abhängig vom Produkttyp), dass Schnittverletzungen ausgeschlossen sind. Bewahren Sie das Produkt an einem sicheren Ort auf.

**5. Pflegehinweise:** Halten Sie das Schneidwerkzeug immer sauber und setzen Sie es nicht unnötig Schmutz und Feuchtigkeit aus, um eine lange Lebensdauer zu gewährleisten.

**ACHTUNG: Es wird keine Haftung für Folgeschäden übernommen. Technische Änderungen und Irrtümer vorbehalten! Dieses Produkt gehört nicht in Kinderhände!**

## HERSTELLER

MARTOR KG | Lindgesfeld 28 | 42653 Solingen | Germany  
T +49 212 73870-0 | info@martor.de | www.martor.com