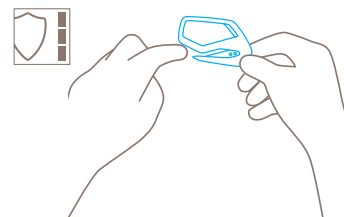


TECHNISCHES DATENBLATT

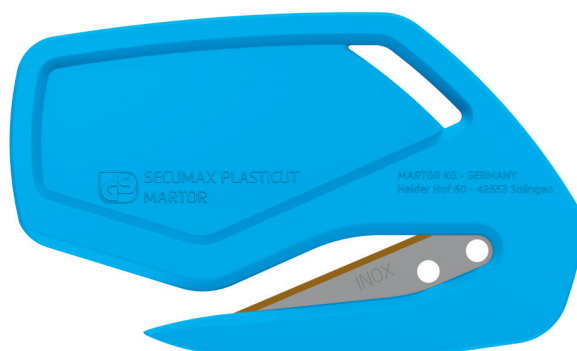
SECUMAX PLASTICUT NR. 346912

Sicherheitstechnik



Verdeckt liegende Klinge – höchste Sicherheit

Die Klinge des SECUMAX PLASTICUT liegt nicht offen, sondern ist von Mensch und Ware abgeschirmt. Das gibt Ihnen ein Höchstmaß an Sicherheit. Vor Schnittverletzungen und vor Warenbeschädigungen.



EINWEG-SICHERHEITSMESSER MIT VERDECKT LIEGENDER KLINGE, SPEZIELL ZUM SCHNEIDEN VON FOLIE.

Bestellnummer 346912.12

In der Lage, auch mehrere Lagen zu schneiden. Rostfrei.

Das SECUMAX PLASTICUT unterscheidet sich von anderen Produkten aus unserem Sortiment nur im Detail. Aber Sie wissen: Genau darauf kommt es häufig an. Dank des großzügigen Spalts zwischen Klinge und Kunststoff meistert das Sicherheitsmesser z.B. Folie und Papier auch in mehreren Schichten. Angesichts einer Wandstärke von 3 mm sind zudem kurvige Schnitte in engen Zwischenräumen möglich. Die Klinge ist rostfrei, die Schneide TiN-beschichtet.

Alles geschützt

Die Qualitätsklinge ist zwischen Nase und Griff sicher eingebettet. Sie schneiden also nur das, was Sie wirklich schneiden wollen. Für Sie und Ihre Ware besteht dabei keine Gefahr.

Nase zum Einstechen

Das SECUMAX PLASTICUT legen Sie nicht so schnell weg. Denn es ist angenehm leicht und handlich. Seine Nase ist nicht nach unten hin abgeflacht, sondern läuft spitz zu. Ideal zum Einstechen ins Schneidmaterial.

Rostfreie Klinge

Nicht jedes kleine Folienmesser ist mit einer rostfreien Klinge ausgestattet. Das SECUMAX PLASTICUT schon. Mehr noch: Seine Schneide ist zudem TiN-beschichtet. Beides erhöht die Wertigkeit und Haltbarkeit Ihres Schneidwerkzeugs.

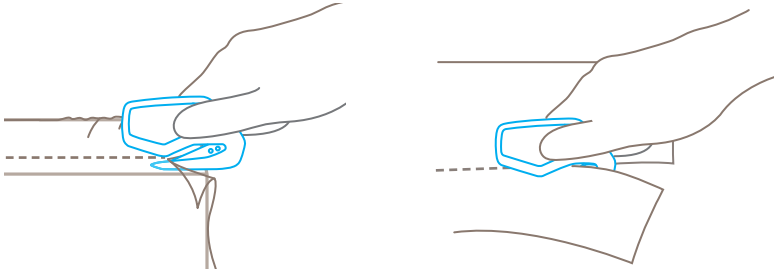
Einmalig gut

Das SECUMAX PLASTICUT ist ein Einwegmesser. Da Sie die Klinge nicht zu wechseln brauchen, können weder Sie noch Ihre Mitarbeiter mit ihr in Berührung kommen. Ein Plus in Sachen Sicherheit.

Bestens platziert

Das SECUMAX PLASTICUT geht Ihnen nicht so schnell verloren. Da das Sicherheitsmesser mit einer Öse ausgestattet ist, kann man es immer an einem sinnvollen Ort befestigen.

ANWENDUNG



PRODUKTEIGENSCHAFTEN

Technische Merkmale



Höchste Sicherheit



Kein Klinsenwechsel



Ergonomisch



Schnitttiefe



Für Rechts- und Linkshänder



Rostfrei



TiN-beschichtet



Öse zum Befestigen



Werbedruckgeeignet

Hauptschneidmaterialien



Wickel-, Stretch-, Schrumpffolie



Klebeband



Folien- und Papierbahnen



Garn, Schnur



Briefumschlag

Montierte Klinge

Klingenstärke 0,30 mm.

KLINGENWECHSEL

Die rostfreie, TiN-beschichtete Klinge ist fest eingespritzt und kann nicht ausgetauscht werden.

SERVICELEISTUNGEN



Video



Technisches Datenblatt



Beratung

PRODUKT- UND VERPACKUNGSDETAILS

Bestellnummer	NR. 346912.12	Verpackungseinheit (VE)	10 im Karton (lose)
Maße Messer (L x B x H)	76 x 3 x 45,5 mm	Maße (VE)	83 x 35 x 47 mm
Gewicht Messer	7,2 g	Gewicht (VE)	84,0 g
Basismaterial	Kunststoff	EAN-Code (VE)	4002632801334
Schnitttiefe	4,0 mm	Menge per Umkarton	-
		Zolltarifnummer	82141000

SICHERHEITZERTIFIKAT

Ausstellungsdatum	23. Oktober 2018
Zertifikat	GS-Zertifikat NR. 603847-6480-55094-2018

Zertifikate und Auszeichnungen



SICHERHEITSHINWEISE

Bitte lesen Sie die Anleitung und bewahren Sie diese stets gut auf, damit Sie Ihr neues MARTOR-Schneidwerkzeug sicher und optimal verwenden können.

1. Allgemeine Anwendungshinweise: Bitte nutzen Sie das Produkt nur für manuelle Schneidarbeiten, stets sorgfältig und nicht auf zweckentfremdete Weise. Achten Sie hierzu auf die korrekte Handhabung und den richtigen Einsatz des Schneidwerkzeugs. Als zusätzliche Schutzmaßnahme empfehlen wir das Tragen von Handschuhen.

2. Besondere Anwendungshinweise zur Vermeidung von Verletzungsgefahren: Benutzen Sie nur einwandfreie Schneidwerkzeuge mit scharfer, sauberer und unbeschädigter MARTOR-Klinge. Lassen Sie beim Umgang mit dem Produkt immer größte Vorsicht walten. Machen Sie sich vor Gebrauch mit der Sicherheitstechnik und ihrer Funktionsweise vertraut. Stellen Sie auch sicher, dass diese nicht durch das zu schneidende Material beeinträchtigt wird.

Achtung, die Klinge ist scharf und kann zu erheblichen und tiefen Schnittverletzungen führen. Greifen Sie daher niemals in die Klinge! Platzieren Sie die zweite Hand nicht auf dem Schneidweg des Messers und schneiden Sie grundsätzlich am Körper vorbei.

3. Ersatzteiltausch: Dieses Messer ist ein Einwegprodukt. Ein Klingenwechsel oder der Austausch von anderen Bauteilen ist nicht vorgesehen. Weist das Schneidwerkzeug Alterungs- oder sonstige Verschleißerscheinungen auf, wie z. B. Funktionsstörungen bei der Sicherheitstechnik oder in der Handhabung, muss es ausgemustert und ersetzt werden. Veränderungen oder Manipulationen am Produkt sind nicht erlaubt, da diese die Produktsicherheit beeinträchtigen. Achtung, hier ist die Verletzungsgefahr besonders hoch!

4. Nichtverwendung des Schneidwerkzeugs: Sichern Sie die Klinge stets so (abhängig vom Produkttyp), dass Schnittverletzungen ausgeschlossen sind. Bewahren Sie das Produkt an einem sicheren Ort auf.

5. Pflegehinweise: Halten Sie das Schneidwerkzeug immer sauber und setzen Sie es nicht unnötig Schmutz und Feuchtigkeit aus, um eine lange Lebensdauer zu gewährleisten.

ACHTUNG: Es wird keine Haftung für Folgeschäden übernommen. Technische Änderungen und Irrtümer vorbehalten! Dieses Produkt gehört nicht in Kinderhände!

HERSTELLER

MARTOR KG | Lindgesfeld 28 | 42653 Solingen | Germany
T +49 212 73870-0 | info@martor.de | www.martor.com