

SECUMAX OPTICUT
STEHT STABIL. LÄUFT WIE GESCHMIERT.



THE SAFER WAY TO CUT.

martor

SECUMAX OPTICUT

NR. 436



Originalgröße



4-fach nutzbare Klinge

Bis Sie Ihre Klinge irgendwann wechseln müssen, können Sie sie mehrmals drehen und wenden – und so ihre Einsatzzeit vervierfachen. Praktisch für Sie – günstig für Ihr Unternehmen.



Ergonomisch arbeiten

Mit dem SECUMAX OPTICUT ist das besonders gut möglich. Ihre Finger freuen sich über den sicheren Halt, Ihr Daumen über die zusätzliche Wölbung vorne am Griff. Gleitendes Schneiden, wie es bequemer nicht sein kann.



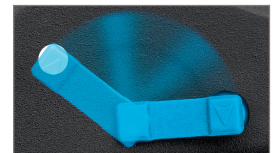
Saubere Schnitte

Ob Folien oder Schaumstoffe – die integrierte Kunststofffeder verhindert zuverlässig, dass sich das Material vor der Klinge staut. Zugleich hält die Feder Ihre Hand auf sichere Distanz.



Äußerst robust

Bei einem Gleitfuß aus teflonisiertem Metall stellt sich die Frage nach der Haltbarkeit nicht. Doch auch der Griff ist so konstruiert und im Fuß verankert, dass Sie lange Freude an Ihrem Schneidwerkzeug haben werden.



Einfacher Klingenwechsel



Sie drücken mithilfe des kleinen Bügels auf den Klingenwechselknopf – und schon können Sie den Gleitfuß mit der eingelegten Klinge aus dem Griff ziehen. Jetzt wechseln, wieder Knopf drücken, Fuß zurückschieben, fertig!

Der Gleiter – für Schnitte auf Zug.

Sie suchen ein Folien- und Schaumstoffmesser, das selbst härtere und stärkere Folien mühelos schneidet? Und das auch vor widerspenstigem Schaumstoff nicht zurückschreckt? Mit dem SECUMAX OPTICUT haben Sie hier die Optimallösung gefunden. Sein Gleitfuß aus teflonisiertem Metall macht es nicht nur extrem abriebfest. Sie können es dadurch auch besonders leicht über den Untergrund bewegen. Da der Gleitfuß umgedreht ist, eignet es sich für Schnitte auf Zug.

PRODUKTEIGENSCHAFTEN

Technische Merkmale

	Höchste Sicherheit		Klingenwechsel ohne Werkzeug
	Höchster Abriebschutz		Besonders ergonomisch
	4-fach nutzbare Klinge		Schnitttiefe 8
	Für Rechts- und Linkshänder		Werbedruckgeeignet

Hauptschneidmaterialien

	Karton: 1-lagig		Wickel-, Stretch-, Schumpffolie
	Kunststoffumreifungen		Folien- und Papierbahnen
	Kaschierte Folie		Laminierte Folie

Montierte Klinge



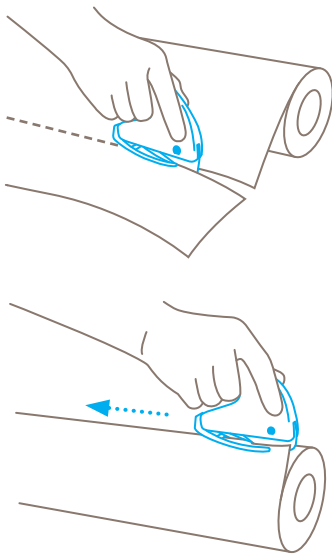
NR. 37040 0,40 mm, Breitschliff

Optionale Klinge



NR. 13730 0,30 mm, rostfrei
NR. 83730 0,30 mm, rostfrei, Schneiden TiN-beschichtet

Anwendung



Sicherheitstechnik

Verdeckt liegende Klinge – höchste Sicherheit

Die Klinge des SECUMAX OPTICUT liegt nicht offen, sondern ist von Mensch und Ware abgeschirmt. Das gibt Ihnen ein Höchstmaß an Sicherheit. Vor Schnittverletzungen und vor Warenbeschädigungen.

Zertifikate und Auszeichnungen



GUT IN FORM. PERFEKT IM JOB.

SECUMAX OPTICUT

- › Experte für Folie und Schaumstoff
- › Für Schnitte auf Zug
- › Verdeckt liegende Klinge
- › Robuster Gleitfuß aus Metall
- › TÜV-geprüft

PRODUKTDDETAILS

Bestellnummer	NR. 436.00
Verpackungseinheit	1 auf SB-Karte (5 im Umkarton)
Maße Messer (L x B x H)	112 x 19 x 84,5 mm
Basismaterial	Kunststoff
Gewicht	74,0 g
Schnittiefe	7,5 mm
Ersatzklinge	NR. 37040.60
Verpackungseinheit	(10 in Klarsichtverpackung)
Maße (L x B x Stärke)	43 x 22,2 x 0,40 mm
Zertifikat	GS-Zertifikat NR. S 60077225
Zubehör	
SAMMELBOX	 NR. 9810
WANDHALTERUNG SAMMELBOX	 NR. 9845
SAFEBOX	 NR. 108000

KONTAKT UND SERVICE

Was unsere Schneidlösungen noch sicherer macht? Unsere Beratung. Wir sind immer für Sie da und helfen Ihnen mit Anwendungsbeispielen, Schulungsmaterialien und natürlich auch gerne persönlich weiter.

Weitere Informationen finden Sie auf unserer Website: www.martor.com



Vom ersten Schnitt bis zum Wechseln der Klinge: Das Video gibt Ihnen einen Eindruck davon, wie und wofür Sie das Messer verwenden können.



Alles, was Sie wissen wollen: Maße, Eigenschaften, Besonderheiten und mehr über das Produkt erfahren Sie im Technischen Datenblatt.



Haben Sie noch Fragen? Sie erreichen uns unter der Servicenummer [+49 212 73870-0](tel:+49212738700)