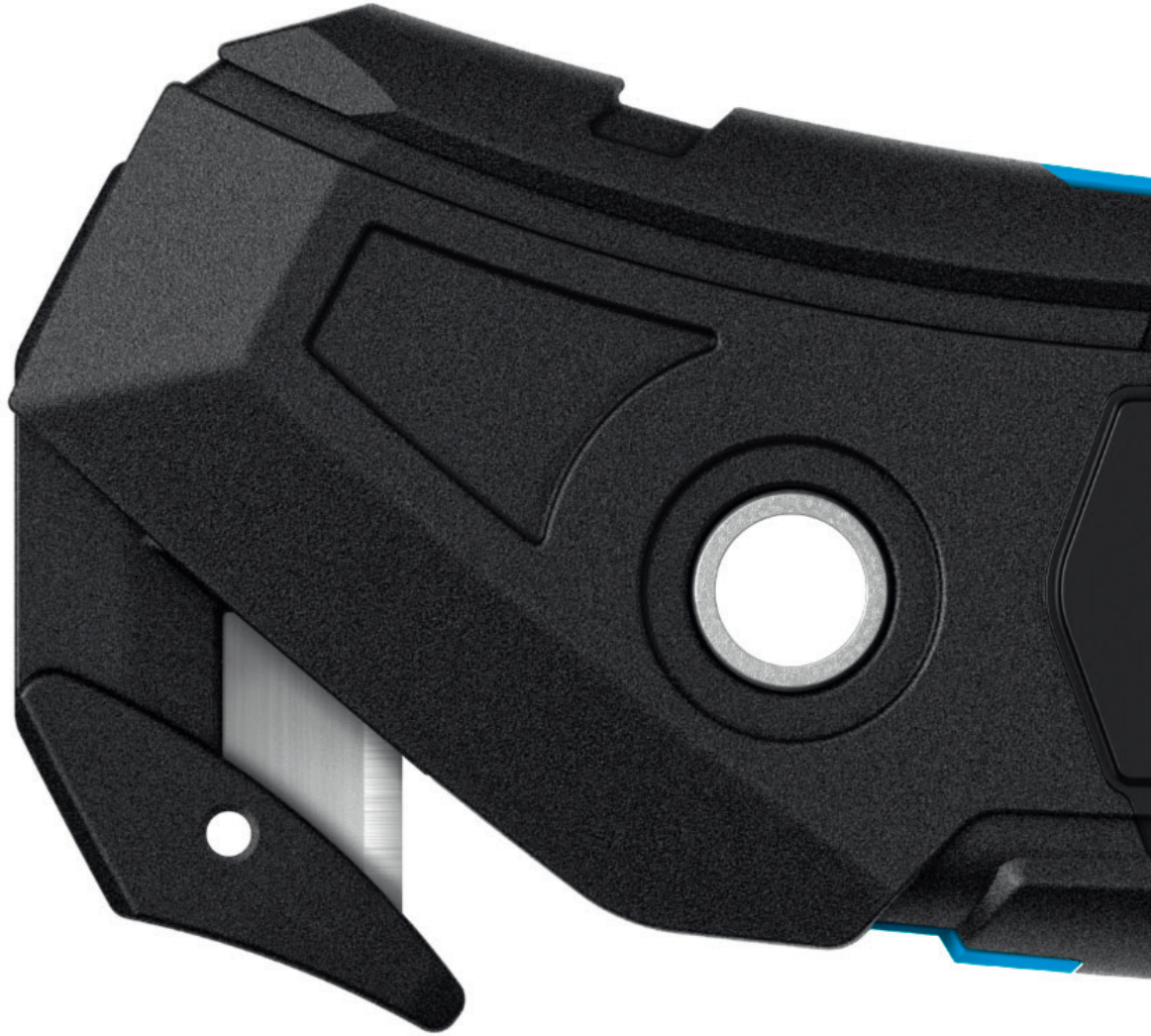


SECUMAX 350

ROBUST, KOMFORTABEL, SICHER? GANZ SICHER!



THE SAFER WAY TO CUT.

**martor**

# SECUMAX 350

NR. 350005



Originalgröße



#### Robuster Klingenkopf

Mit einer Klingenstärke von 0,5 mm ist der kunststoffummantelte Klingenkopf besonders widerstandsfähig. Deshalb nimmt es dieses SECUMAX 350 in Logistik und Produktion auch mit besonders anspruchsvollem Schneidmaterial auf.



#### Verdeckt liegende Klinge

Die beiden Schneidkanten des Klingenkopfs sind sicher abgeschirmt – zum Schutz von Anwender und Ware. Und doch steht Ihnen genug Klinge zur Verfügung, um damit 2-lagige Kartons und vieles mehr sicher schneiden zu können.



#### Ersatzklinge im Griff

Die Klinge wechseln Sie besonders einfach und sicher – indem Sie den Griff per Hand an seiner Oberseite öffnen. So gelangen Sie zum „Magazin“ mit der Ersatzklinge. Und lösen gleichzeitig die Arretierung des robusten Klingenkopfs.



#### Mit Leichtigkeit

Beim Schneiden ein Schwergewicht, aber mit nur 38 g ein Leichtgewicht. Deshalb fallen Ihnen selbst hohe Schnittfrequenzen nicht schwer. „Erleichterung“ auch beim Handling der Klinge: Da sie eingespritzt ist, besteht für Ihre Finger keine Gefahr.



#### Ergonomisch geformt

Rechts- oder Linkshänder? Eigentlich egal. Denn das SECUMAX 350 fügt sich in jede Hand. Unterstützt wird der „Tragekomfort“ durch die Wölbung der Außenseiten, den angenehmen Soft-Grip und die Rillen am Griff.

**Mehr Spaß bei der Arbeit? Probieren Sie es.  
Mit robustem Klingenkopf.**


Beim SECUMAX 350 mit robustem Klingenkopf gehen Komfort, Widerstandskraft und höchste Sicherheit Hand in Hand. Das SECUMAX 350 ist eben ein echtes Multitalent – das zudem mit einem innovativen Klingenwechsel aufwartet. Schneiden können Sie mit ihm neben den gängigen auch die hartnäckigeren Materialien – wie z.B. stärkere Folien und Umreifungen. Und bei allem fühlt es sich so gut an, dass Sie es nur ungern wieder weglegen.

**PRODUKTEIGENSCHAFTEN**

**Technische Merkmale**

- |  |                             |   |                              |
|--|-----------------------------|---|------------------------------|
|    | Höchste Sicherheit          |    | Klingenwechsel ohne Werkzeug |
|    | Hoher Abriebschutz          |    | Besonders ergonomisch        |
|    | 2-fach nutzbare Klinge      |    | 1 Ersatzklinge im Griff      |
|   | Schnitttiefe 6              |   | Soft-Grip                    |
|  | Für Rechts- und Linkshänder |  | Öse zum Befestigen           |
|  | Werbedruckgeeignet          |   |                              |

**Hauptschneidmaterialien**

- |  |                     |   |                                  |
|--|---------------------|---|----------------------------------|
|  | Karton: bis 2-lagig |  | Wickel-, Stretch-, Schrumpffolie |
|  | Klebeband           |  | Kunststoffumreifungen            |
|  | Sackware            |  | Folien- und Papierbahnen         |

**Montierte Klinge**



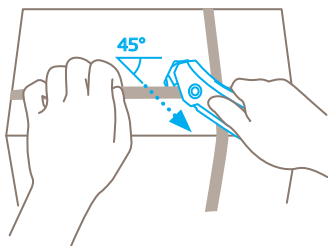
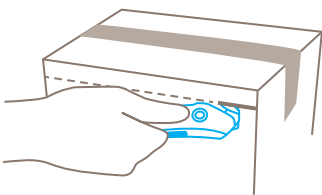
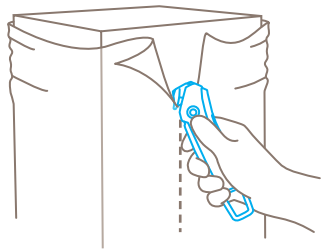
**Optionale Klinge**



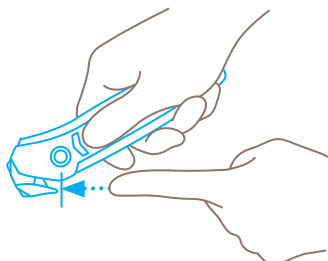
**Zertifikate und Auszeichnungen**



**Anwendung**



**Sicherheitstechnik**



**Verdeckt liegende Klinge – höchste Sicherheit**

Die Klinge des SECUMAX 350 liegt nicht offen, sondern ist von Mensch und Ware abgeschirmt. Das gibt Ihnen ein Höchstmaß an Sicherheit. Vor Schnittverletzungen und vor Warenbeschädigungen.

# SEINE VORZÜGE LIEGEN IN DER HAND.

## SECUMAX 350

- › Robuster Klingenkopf
- › Verdeckt liegende Klinge
- › Ersatzklinge im Griff
- › Ergonomische Form inkl. Soft-Grip
- › GS-Zeichen für geprüfte Sicherheit

## PRODUKTDDETAILS

<b>Bestellnummer</b>	NR. 350005.02
<b>Verpackungseinheit</b>	1 im Einzelkarton (10 im Umkarton)
<b>Maße Messer (L x B x H)</b>	152 x 12 x 40 mm
<b>Basismaterial</b>	Glasfaserverstärkter Kunststoff
<b>Gewicht</b>	38,0 g
<b>Schnitttiefe</b>	6 mm
<b>Ersatzklinge Verpackungseinheit Maße (L x B x Stärke)</b>	NR. 3448.20 (10 im Döschen) 38,9 x 23,7 x 0,50 mm
<b>Zertifikat</b>	GS-Zertifikat NR. S 60131131
<b>Zubehör</b>	
GÜRTELTASCHE S MIT CLIP	 NR. 9920
CONNECTOR	 NR. 9946
SAMMELBOX	 NR. 9810
WANDHALTERUNG SAMMELBOX	 NR. 9845

## KONTAKT UND SERVICE

Was unsere Schneidlösungen noch sicherer macht? Unsere Beratung. Wir sind immer für Sie da und helfen Ihnen mit Anwendungsbeispielen, Schulungsmaterialien und natürlich auch gerne persönlich weiter.

Weitere Informationen finden Sie auf unserer Website: [www.martor.com](http://www.martor.com)



Auf einen Blick: Das Sicherheitsposter bildet die wichtigsten Funktionen ab – ideal für Ihren Arbeitsplatz.



Vom ersten Schnitt bis zum Wechseln der Klinge: Das Video gibt Ihnen einen Eindruck davon, wie und wofür Sie das Messer verwenden können.



Alles, was Sie wissen wollen: Maße, Eigenschaften, Besonderheiten und mehr über das Produkt erfahren Sie im Technischen Datenblatt.



Haben Sie noch Fragen? Sie erreichen uns unter der Servicenummer [+49 212 73870-0](tel:+49212738700)