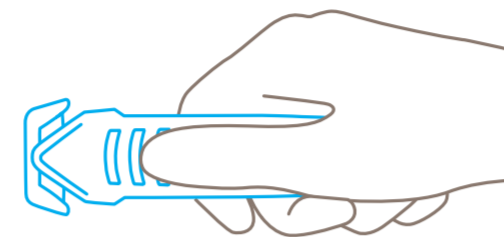


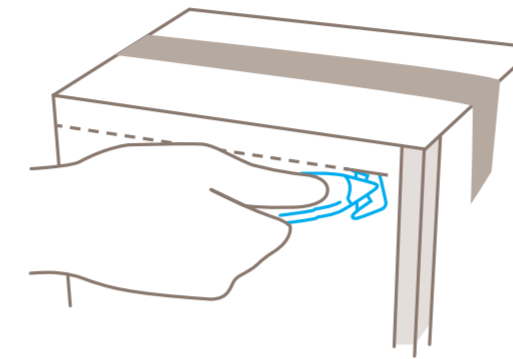
## SECUMAX 145 MDP



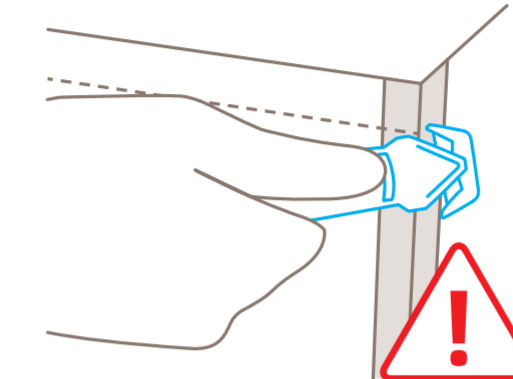
### ANWENDUNG



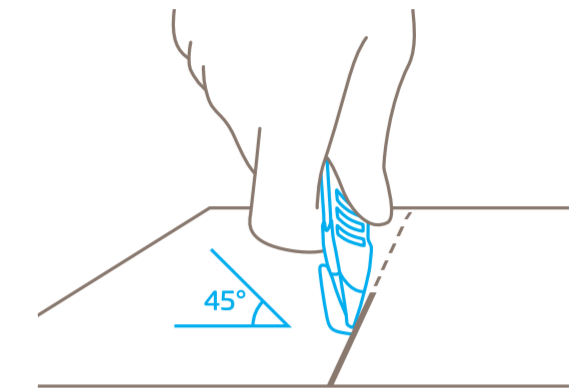
Für einen optimalen Halt legen Sie Ihren Daumen **auf die geriffelte Fläche**.



Mit der spitzen Messernase **stechen Sie** ins Schneidmaterial ein.

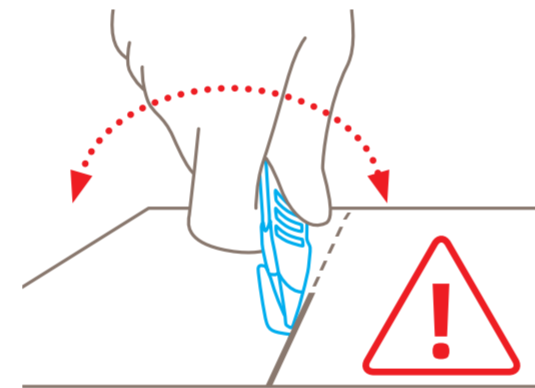


**Nicht** in verstärkte Kartonecken einstechen oder an Metallklammern reißen!

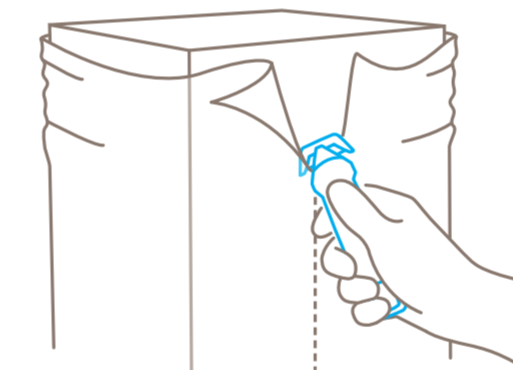


Zum Schneiden von Kartons halten Sie das Schneidwerkzeug **am besten schräg**.

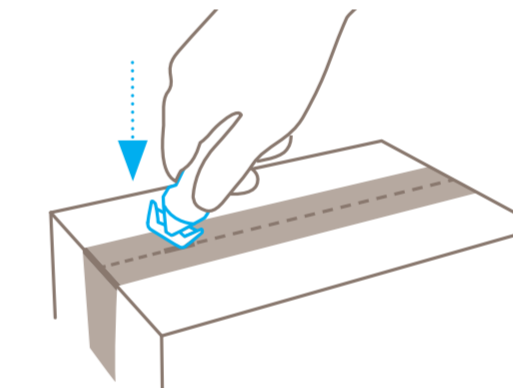
### ANWENDUNG



**Vermeiden Sie** Hebelbewegungen, wenn der Klingenkopf im Karton steckt!

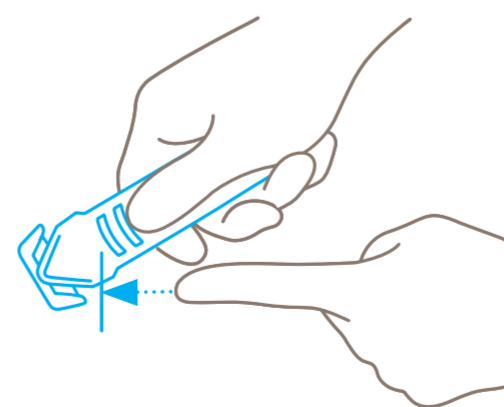


Nutzen Sie die **spitze Messernase** auch zum Einstechen in die Folie.



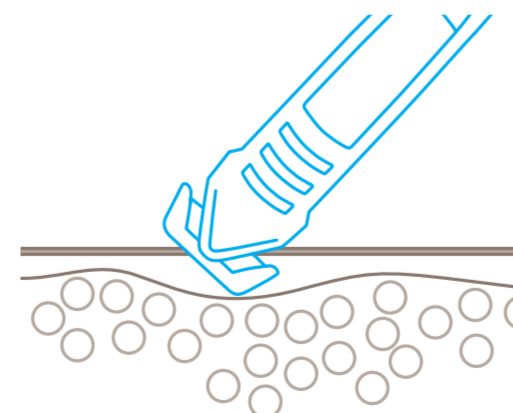
Die **flachen Ecken** oben am Klingenkopf verwenden Sie als Einstechhilfe ins Karton-Klebeband.

### PERSONENSCHUTZ



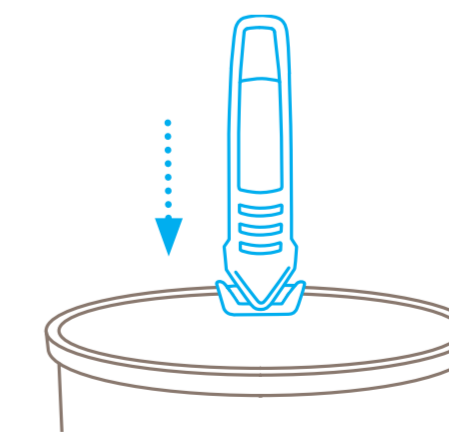
Die verdeckt liegende Klinge gibt Ihnen ein Höchstmaß an **Sicherheit vor Schnittverletzungen**.

### WARENSCHUTZ



Auch kommt die verdeckt liegende Klinge **nicht mit Ihrer Ware** in Berührung.

### ENTSORGUNG



Das SECUMAX 145 MDP ist ein Einwegmesser, das Sie **komplett über Ihren Restmüll** entsorgen können.

**Hinweis:** Damit das Produkt einwandfrei funktioniert, befreien Sie es bitte regelmäßig von Verunreinigungen. Als zusätzliche Schutzmaßnahme empfehlen wir das Tragen von Handschuhen.