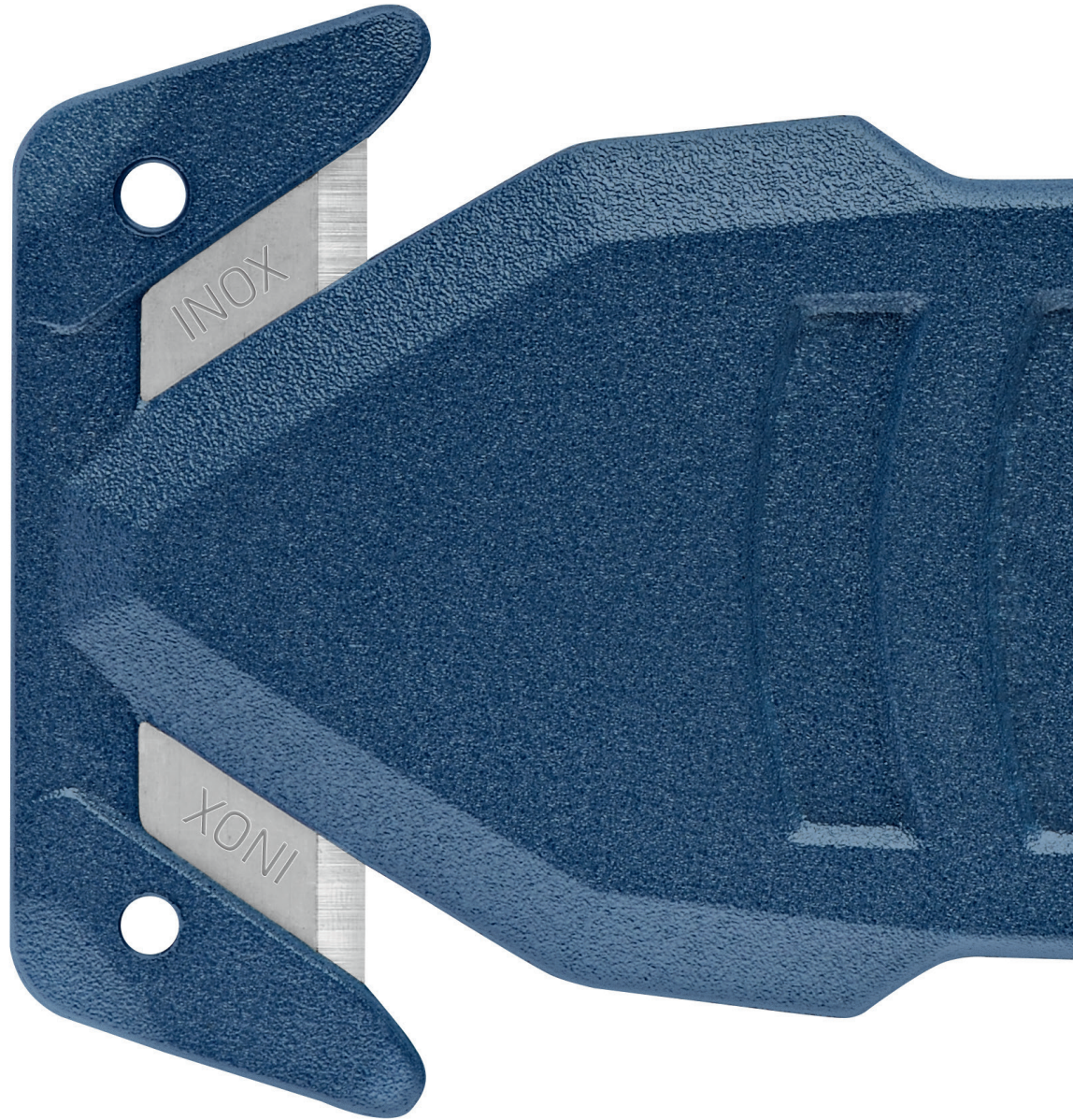


SECUMAX 145 MDP

SO LEICHT FIEL IHNEN DIE ARBEIT NOCH NIE.



THE SAFER WAY TO CUT.

martor

SECUMAX 145 MDP

NR. 145007

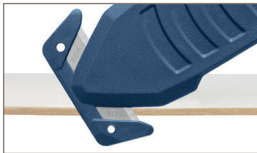


Originalgröße



Zin1-Klingenkopf

Der Klingenkopf wartet mit gleich zwei Funktionen auf: Schneiden und Einstechen. Zum mühelosen Einstechen (z.B. in Karton und Folie) nutzen Sie die Messernasen links und rechts von der Schneide, für Paketklebeband die Ecken oben am Klingenkopf.



Verdeckt liegende Klinge

Bei einem Klingenzugang von nur 4 mm liegt die Klinge äußerst verdeckt. Unerreichbar für Ihre Finger, aber passend für eine Vielzahl von Schneidmaterialien. Die darunter befindliche Ware kommt mit der Schneide ebenfalls nicht in Berührung.



Klinge rostfrei

Beim SECUMAX 145 MDP ist die rostfreie Klinge Standard – ideal, wenn Sie es regelmäßig unter anspruchsvollen Bedingungen verwenden. Zugleich können Sie es jederzeit bedenkenlos mit Wasser reinigen.



Metalldetektierbar

In sensiblen Branchen sind Sie mit einem SECUMAX 145 MDP auf der sicheren Seite. Denn Ihre Detektoren schlagen an, sobald das Einweg-Schneidwerkzeug – oder Teile davon – ungewollt in den Produktionsprozess gelangt.



Sehr flach und doch stabil

Nicht nur der Griff, auch der Schneidkanal ist mit nur 1,5 mm sehr flach. Vorteil: weniger Kraftaufwand beim Schneiden. Dabei bleibt die Stabilität nicht auf der Strecke – der 0,5 mm-Klinge und dem hochwertigen Kunststoff sei Dank.

Schlankes Format. Starke Performance. Metall-detektierbar.

Das SECUMAX 145 ist unser kleines, feines Sicherheitsmesser für die alltäglichen Schneidarbeiten – auch als MDP-Variante. Der metall-detektierbare Kunststoffgriff und die 0,5 mm starke Klinge verleihen dem 14-Gramm-Leichtgewicht eine beachtliche Robustheit. Seine abgeschirmten Schneidkanten werden mit 1-lagigem Karton, Folie oder Klebeband locker fertig, ohne Ihnen zu nah zu kommen. Und auch Ihr Unternehmen ist bestens geschützt, weil das SECUMAX 145 MDP wiederauffindbar ist.

PRODUKTEIGENSCHAFTEN

Technische Merkmale

	Höchste Sicherheit		Metalldetektierbar
	Röntgen-detektierbar		Kein Klingenwechsel
	Ergonomisch		2-fach nutzbare Klinge
	Schnitttiefe		Für Rechts- und Linkshänder
	Öse zum Befestigen		Rostfrei

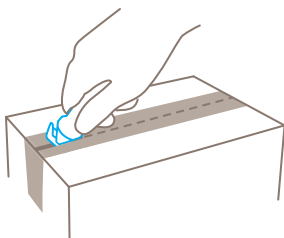
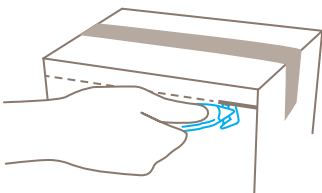
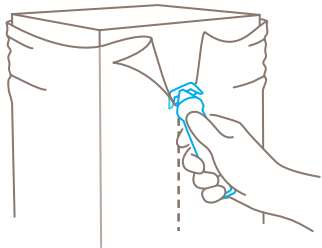
Hauptschneidmaterialien

	Karton: 1-lagig		Wickel-, Stretch-, Schrumpffolie
	Klebeband		Sackware
	Folien- und Papierbahnen		Garn, Schnur

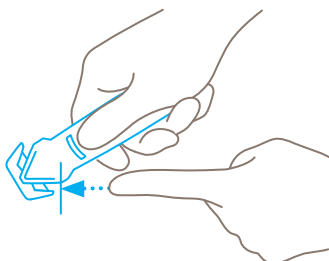
Montierte Klinge

» Die rostfreie Klinge ist fest eingespritzt und kann nicht ausgetauscht werden. Klingenstärke 0,50 mm.

Anwendung



Sicherheitstechnik



Verdeckt liegende Klinge – höchste Sicherheit

Die Klinge des SECUMAX 145 MDP liegt nicht offen, sondern ist von Mensch und Ware abgeschirmt. Das gibt Ihnen ein Höchstmaß an Sicherheit. Vor Schnittverletzungen und vor Warenbeschädigungen.

Zertifikate und Auszeichnungen



SEINE VORZÜGE LIEGEN IN DER HAND.

SECUMAX 145 MDP

- › Verdeckt liegende Klinge
- › Praktischer 2in1-Klingenkopf
- › Ergonomically shaped handle
- › Metalldetektierbarer Kunststoff
- › GS-Zeichen für geprüfte Sicherheit

PRODUKTDDETAILS

Bestellnummer	NR. 145007.12
Verpackungseinheit	10 im Karton (lose)
Maße Messer (L x B x H)	118 x 4 x 35,4 mm
Basismaterial	Metalldetektierbarer Kunststoff
Gewicht	13,7 g
Schnitttiefe	3,8 mm
Zertifikat	GS-Zertifikat NR. 602578-6075-55094-2016/2 C
Zubehör	
GÜRTELTASCHE S MIT CLIP	 NR. 9920
MDP-PRÜFKARTENSET	 NR. 9910

KONTAKT UND SERVICE

Was unsere Schneidlösungen noch sicherer macht? Unsere Beratung. Wir sind immer für Sie da und helfen Ihnen mit Anwendungsbeispielen, Schulungsmaterialien und natürlich auch gerne persönlich weiter.

Weitere Informationen finden Sie auf unserer Website: www.martor.com



Auf einen Blick: Das Sicherheitsposter bildet die wichtigsten Funktionen ab – ideal für Ihren Arbeitsplatz.



Vom ersten Schnitt bis zum Wechseln der Klinge: Das Video gibt Ihnen einen Eindruck davon, wie und wofür Sie das Messer verwenden können.



Alles, was Sie wissen wollen: Maße, Eigenschaften, Besonderheiten und mehr über das Produkt erfahren Sie im Technischen Datenblatt.



Haben Sie noch Fragen? Sie erreichen uns unter der Servicenummer [+49 212 73870-0](tel:+49212738700)