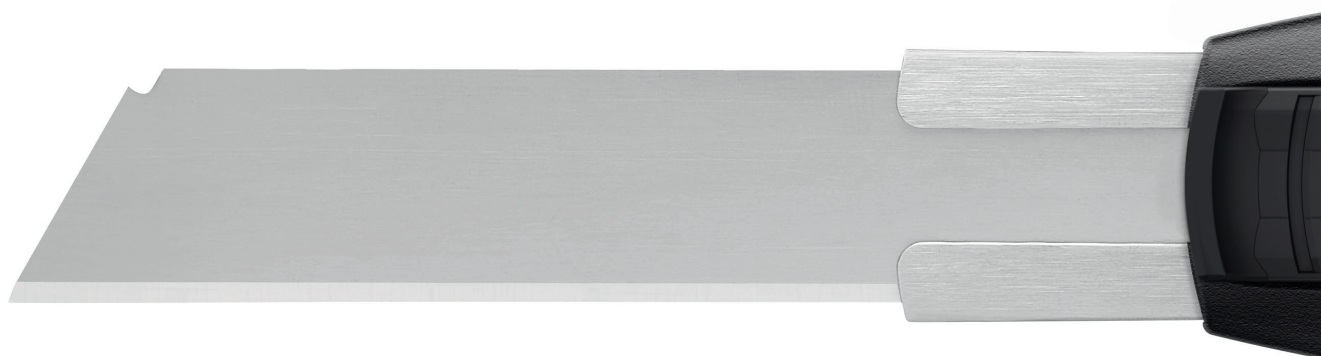


SECUBASE 383
ÜBERZEUGT MIT SEINER EINSTELLUNG.

NEU



THE SAFER WAY TO CUT.

martor

SECUBASE 383

NR. 383001

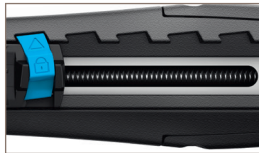


75% der Originalgröße



Langer Klingenaustritt

„Lang“ ist eigentlich untertrieben: Der Klingenaustritt liegt bei max. 7,8 cm. So können Sie mit dem SECUBASE 383 mühelos z. B. 4-lagige Kartons, Sackwaren, Papierbahnen und -rollen, Bauschaum und Styroporplatten sicher schneiden.



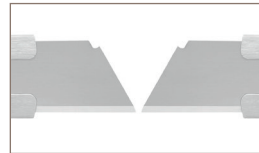
Arretierung und Rückzug

Wenn Sie Ihr SECUBASE 383 als Cuttermesser verwenden möchten, haben Sie die Wahl zwischen sieben Einstellungen (Schnittiefen von 7 bis 73 mm). Anschließend lösen Sie die Arretierung wieder – und die Klinge zieht sich wie gehabt zurück.



Ergonomischer Griff

Um Ihre Hand zu schonen, ist das SECUBASE 383 konsequent ergonomisch geformt. Der leicht taillierte Griff fühlt sich sehr angenehm an. Ein weiterer Beleg ist der Schieber, der sich dank der Rampe besonders einfach bewegen lässt.



Für rechts und links

Im Lieferzustand ist das SECUBASE 383 für Rechtshänder ausgelegt. Als Linkshänder drehen Sie die Klinge einmal um 180° – und schon können auch Sie loslegen. Schieber und Arretierung betätigen Sie jeweils mit dem Daumen.



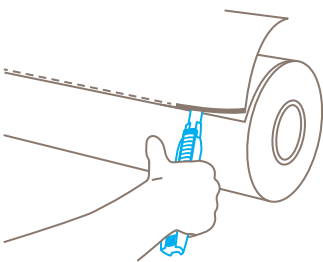
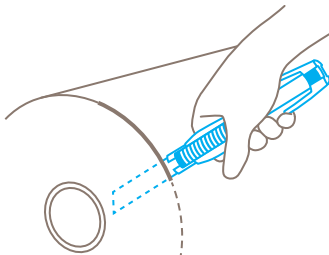
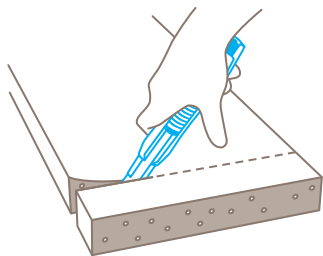
Einfacher Klingenswechsel

Um an die lange, biegsame Klinge zu gelangen, nutzen Sie den blauen Klingenswechselknopf am Ende des Griffs. Jetzt können Sie das Innenteil inkl. Schieber herausziehen. Die Klinge wird von zwei Magneten in Position gehalten.

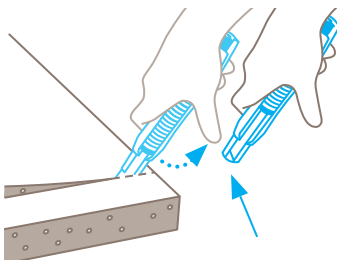
Sie entscheiden, wie geschnitten wird.

Ein Sicherheitsmesser, das auch als Cuttermesser performt? Das neue SECUBASE 383 kann beides. Ihr Schneidwerkzeug ist zunächst einmal mit einem automatischen Klinsenrückzug ausgestattet, um Schnittverletzungen zu vermeiden. Bestimmte Schneidanwendungen gehen aber mit fixierter Klinge besser von der Hand, darunter auch der Sägeschnitt. Dafür können Sie optional die Klinge in sieben verschiedenen Stufen arretieren. So lässt sich effizient arbeiten.

Anwendung



Sicherheitstechnik



Klingenrückzug und Arretierung – optionale Sicherheit

Der automatische Klinsenrückzug des SECUBASE 383 schützt Sie vor Schnittverletzungen. Voraussetzung: Nach dem Einstechen nehmen Sie den Daumen vom Schieber. Alternativ können Sie den Schieber und die Klinge auch arretieren. Wenn Sie die Arretierung lösen, zieht sich die Klinge wie gehabt zurück.

PRODUKTEIGENSCHAFTEN

Technische Merkmale



Optionale Sicherheit



Sicherer Klinsenwechsel (dank Magnet)



Höchster Abriebeschutz



Besonders ergonomisch



Sicherung



Variable Schnitttiefe



Für Rechts- und Linkshänder



Öse zum Befestigen

Hauptschneidmaterialien



Karton: bis 4-lagig



Folien- und Papierbahnen



Wickel-, Stretch-, Schrumpffolie



Schaumstoff, Styropor

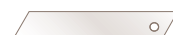


Sackware



Klebeband

Montierte Klinge



NR. 79

0,50 mm, 109,5 mm lang

Optionale Klinge



NR. 179

0,50 mm, 109,5 mm lang, rostfrei

NR. 379

0,50 mm, 109,5 mm lang, Wellenschliff

NR. 7940

0,50 mm, 71,2 mm lang

NR. 17940

0,50 mm, 71,2 mm lang, rostfrei

Zertifikate und Auszeichnungen



GUT IN FORM. PERFEKT IM JOB.

SECUBASE 383

- › Klingenaustritt von 7,8 cm
- › Automatischer Klinsenrückzug
- › Optionale Klinsenarretierung
- › Arretierung in sieben Stufen
- › Ergonomischer Griff für rechts und links

PRODUKTDDETAILS

| | |
|--------------------------------|--|
| Bestellnummer | NR. 383001.02 |
| Verpackungseinheit | 1 im Einzelkarton (10 im Umkarton) |
| Maße Messer (L x B x H) | 170,5 x 25 x 34 mm |
| Basismaterial | Glasfaserverstärkter Kunststoff |
| Gewicht | 78,5 g |
| Schnitttiefe | 3 - 73 mm |
| Ersatzklinge | NR. 79.60 |
| Verpackungseinheit | (10 in Klarsichtverpackung) |
| Maße (L x B x Stärke) | 109,4 x 17,9 x 0,50 mm |
| Zertifikat | Ergonomisches Produkt (IGR) |
| Zubehör | |
| GÜRTELTASCHE S MIT CLIP |  NR. 9920 |
| SAMMELBOX |  NR. 9810 |
| WANDHALTERUNG SAMMELBOX |  NR. 9845 |

KONTAKT UND SERVICE

Was unsere Schneidlösungen noch sicherer macht? Unsere Beratung. Wir sind immer für Sie da und helfen Ihnen mit Anwendungsbeispielen, Schulungsmaterialien und natürlich auch gerne persönlich weiter.

Weitere Informationen finden Sie auf unserer Website: www.martor.com



Auf einen Blick: Das Sicherheitsposter bildet die wichtigsten Funktionen ab – ideal für Ihren Arbeitsplatz.



Vom ersten Schnitt bis zum Wechseln der Klinge: Das Video gibt Ihnen einen Eindruck davon, wie und wofür Sie das Messer verwenden können.



Alles, was Sie wissen wollen: Maße, Eigenschaften, Besonderheiten und mehr über das Produkt erfahren Sie im Technischen Datenblatt.



Haben Sie noch Fragen? Sie erreichen uns unter der Servicenummer [+49 212 73870-0](tel:+49212738700)