

## TECHNISCHES DATENBLATT

### GRAFIKKLINGE NR. 624

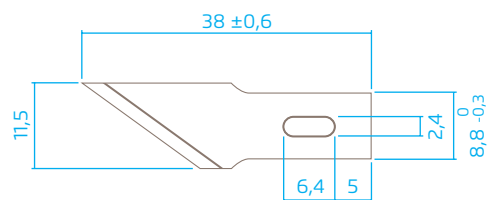


Die GRAFIKKLINGE NR. 624 von MARTOR ist eine hochwertige Klinge aus Stahl. Sie ist sehr scharf und verfügt über eine nutzbare Schneide. Die Klinge ist 38 mm lang, 11,5 mm breit und 0,63 mm stark.

Die GRAFIKKLINGE NR. 624 ist unter der Bestellnummer 624.50 im Magazin zu 10 Stk. erhältlich.

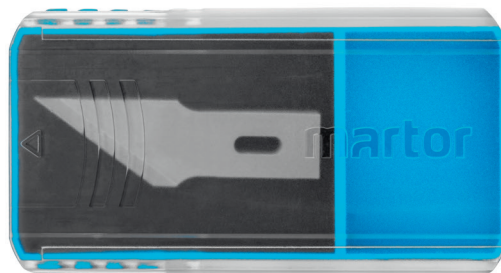
#### PRODUKTDDETAILS

Bestellnummer	NR. 624.50
Maße Klinge (L x B)	38 x 11,5 mm
Materialstärke	0,63 mm
Gewicht Klinge	1,3 g
Basismaterial	Stahl
Schliff	2-seitiger Schliff
Klingen-Facetten	2-fach
Klingeneigenschaften	1-fach nutzbar



#### VERPACKUNGSDetails

Verpackungseinheit	10 im Magazin
Maße VE	66 x 25 x 18,5 mm
Gewicht VE	29,0 g
EAN-Code VE	4002632908538
Menge per Umkarton	10 Magazine
Maße Umkarton	188 x 69 x 27,5 mm
Gewicht Umkarton	310 g
EAN-Code Umkarton	4002632959851
Zolltarifnummer	82141000

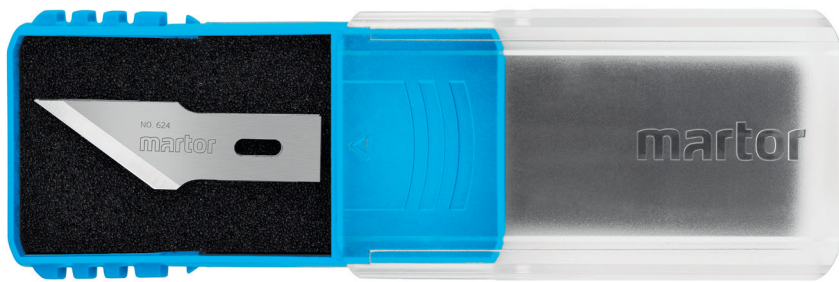


#### PRODUKTEIGENSCHAFTEN

##### Technische Merkmale



2-seitiger Schliff



### SICHERHEITSHINWEISE

---



**Achtung, die Klinge ist scharf und kann zu erheblichen und tiefen Schnittverletzungen führen. Greifen Sie daher niemals in die Klinge!**

Benutzen Sie nur einwandfreie Schneidwerkzeuge mit scharfer, sauberer und unbeschädigter MARTOR-Klinge. Stellen Sie auch sicher, dass die Funktionsweise des Messers nicht durch das zu schneidende Material bzw. durch Verschmutzung oder Partikelanhaftung im Bereich der Klinge beeinträchtigt wird.

**1. Ersatzteilaustausch:** Tauschen Sie stumpf gewordene Klingen rechtzeitig aus! Ausgewechselte Klingen sind fachgerecht zu entsorgen. Sie gehören nicht in den Papiermüll, da sonst eine erhebliche Verletzungsgefahr besteht.

**2. Nichtverwendung des Schneidwerkzeugs:** Sichern Sie die Klinge stets so (abhängig vom Produkttyp), dass Schnittverletzungen ausgeschlossen sind. Bewahren Sie das Produkt an einem sicheren Ort auf.

**3. Pflegehinweise:** Halten Sie das Schneidwerkzeug sowie die Klinge immer sauber und setzen Sie es nicht unnötig Schmutz und Feuchtigkeit aus, um eine lange Lebensdauer zu gewährleisten.

**ACHTUNG: Es wird keine Haftung für Folgeschäden übernommen. Technische Änderungen und Irrtümer vorbehalten! Dieses Produkt gehört nicht in Kinderhände!**

---

### KONTAKT

MARTOR KG | Lindgesfeld 28 | 42653 Solingen | Germany  
T +49 212 73870-0 | info@martor.de | www.martor.com